

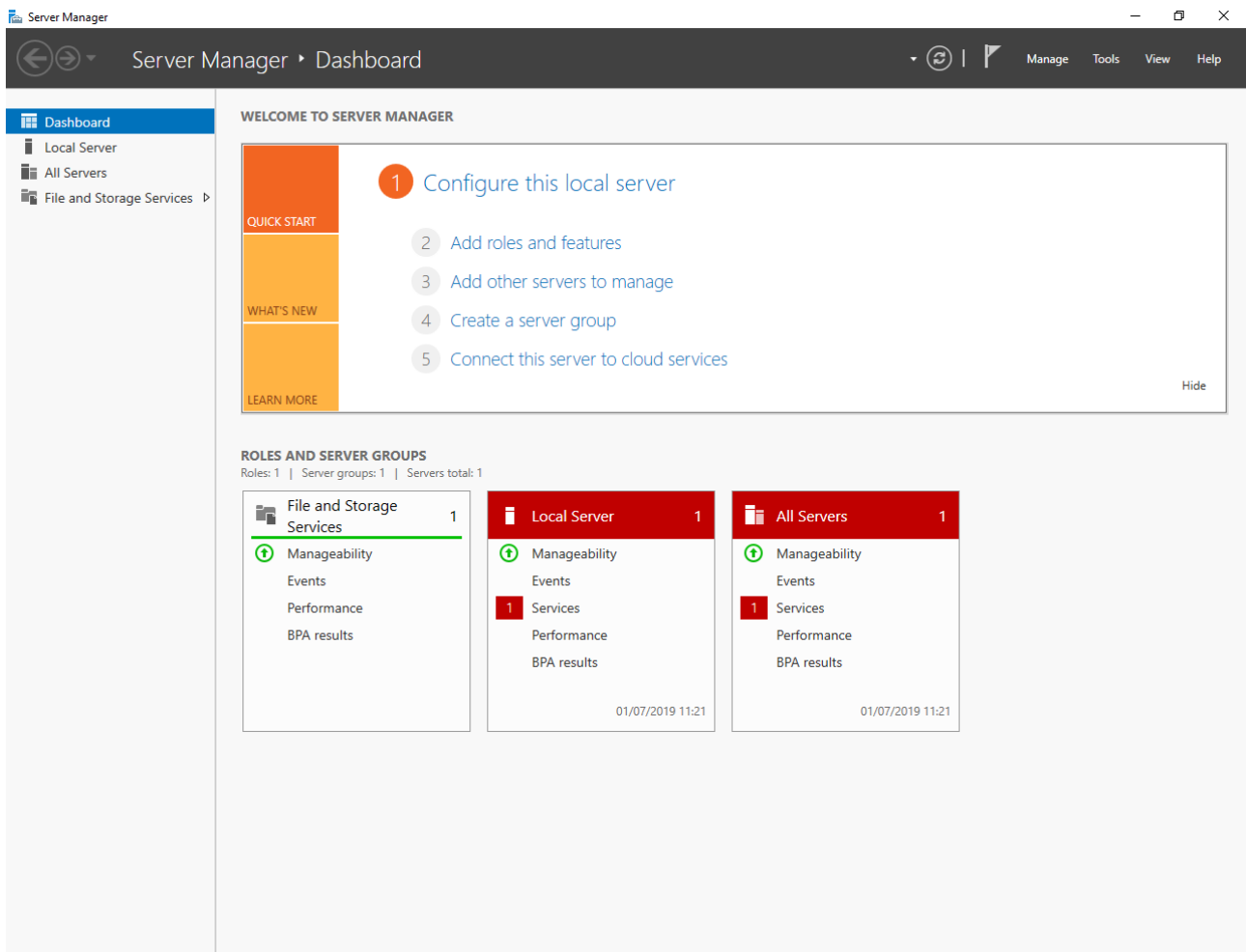
1 REQUISITOS DE SOFTWARE

Para o funcionamento do Actia MDVR Servidor é necessário a instalação da biblioteca .NET Framework 3.5.

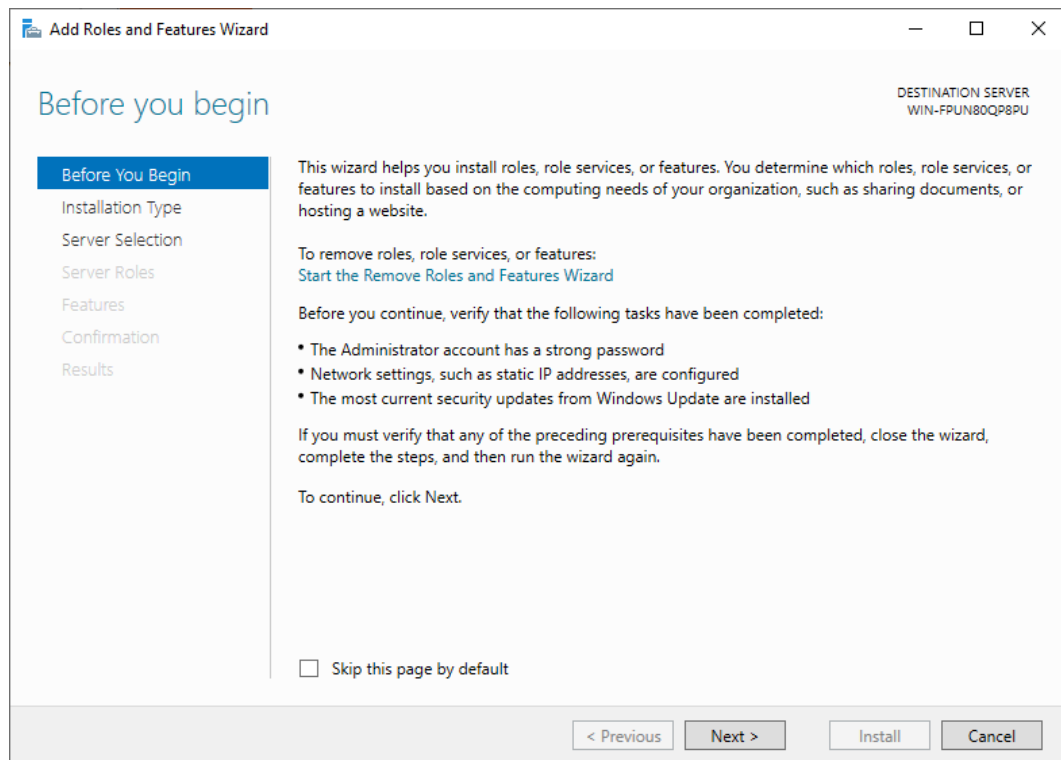
Abaixo um tutorial para instalação dessa biblioteca no Windows Server:

1.1 Gerenciador de Servidor

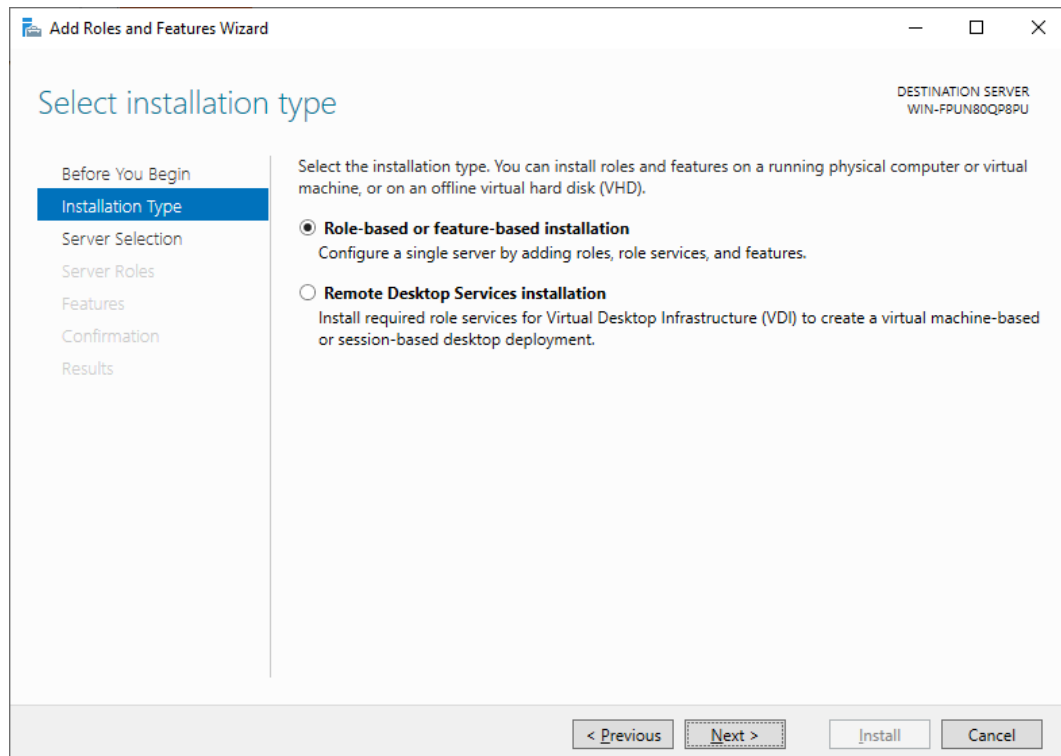
1.1.1 Abra o “Server Manager” do seu Windows Server e clique em “Add roles and features”.



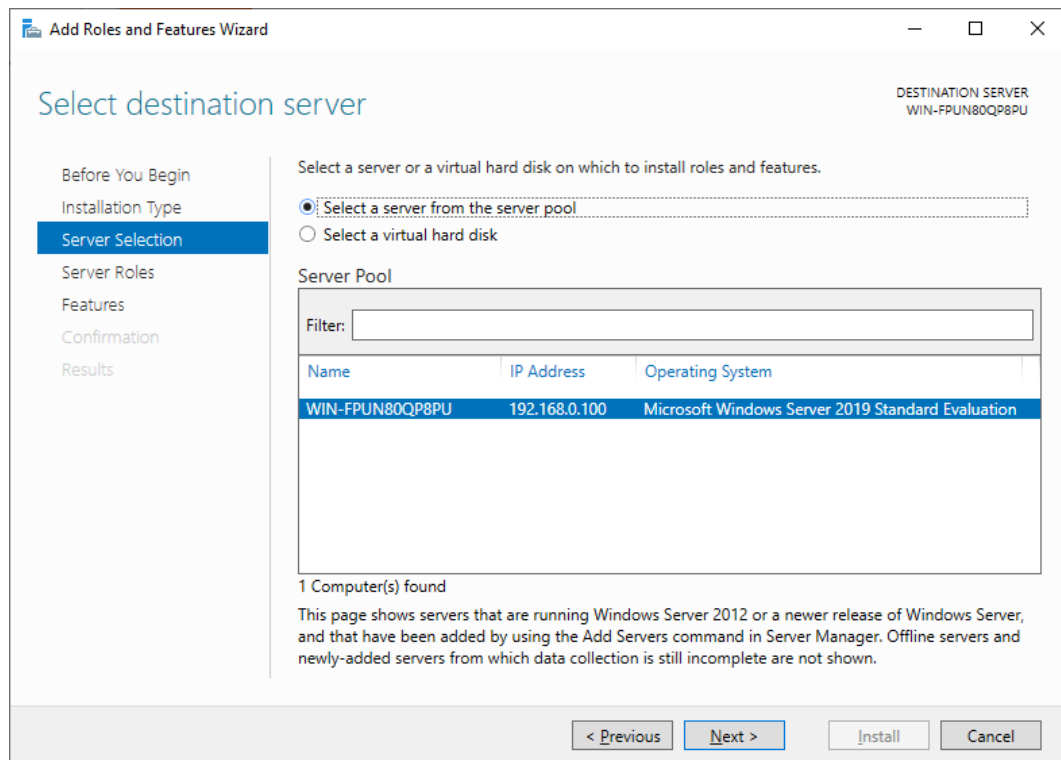
1.1.2 Após a tela inicial ser exibida clique em “Next”.



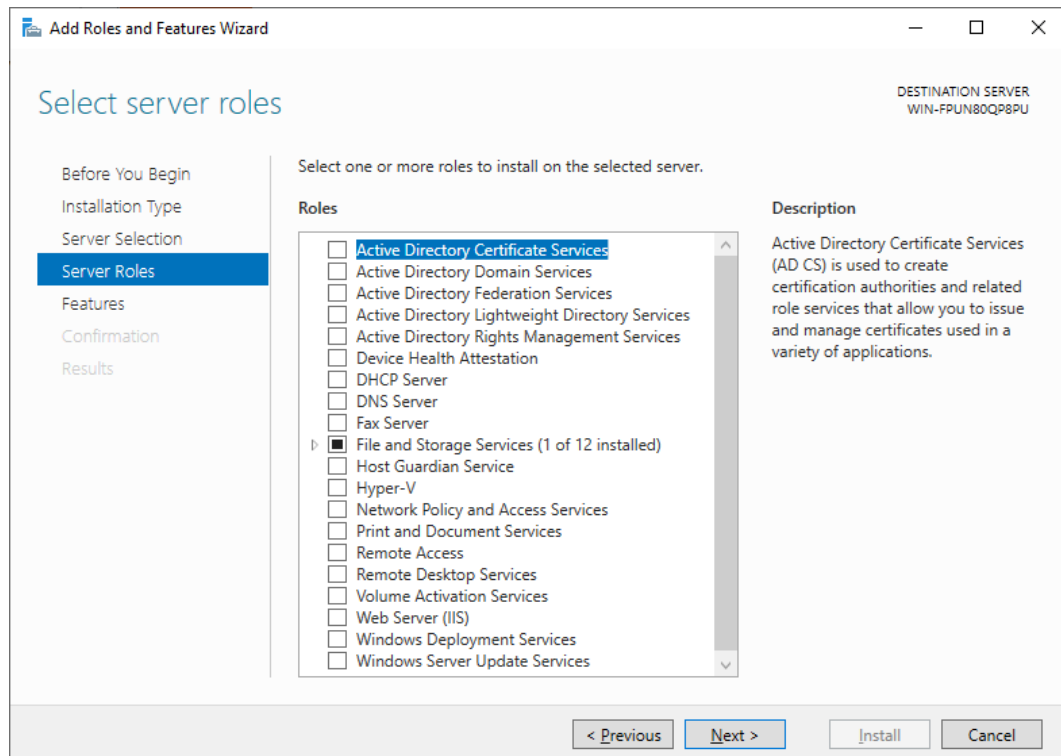
1.1.3 Deixe marcado a opção “Role-based or feature-bases installation” e clique em “Next”.



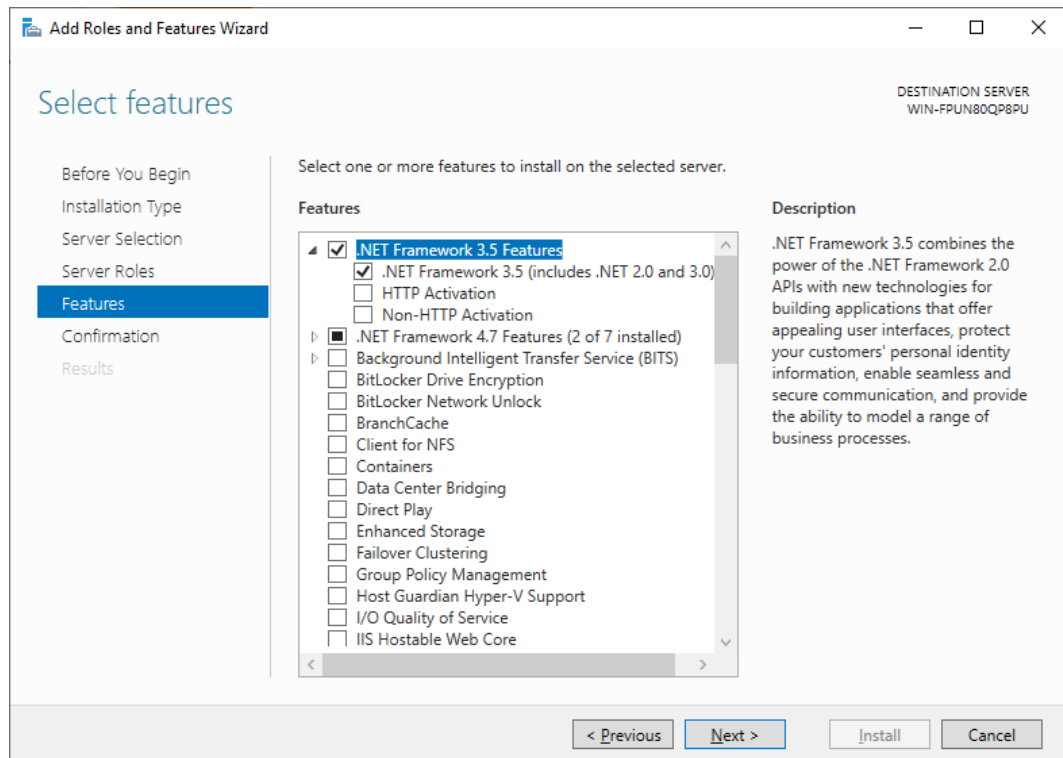
1.1.4 Deixe marcado a opção “Select a server from the server pool” e clique em “Next”.



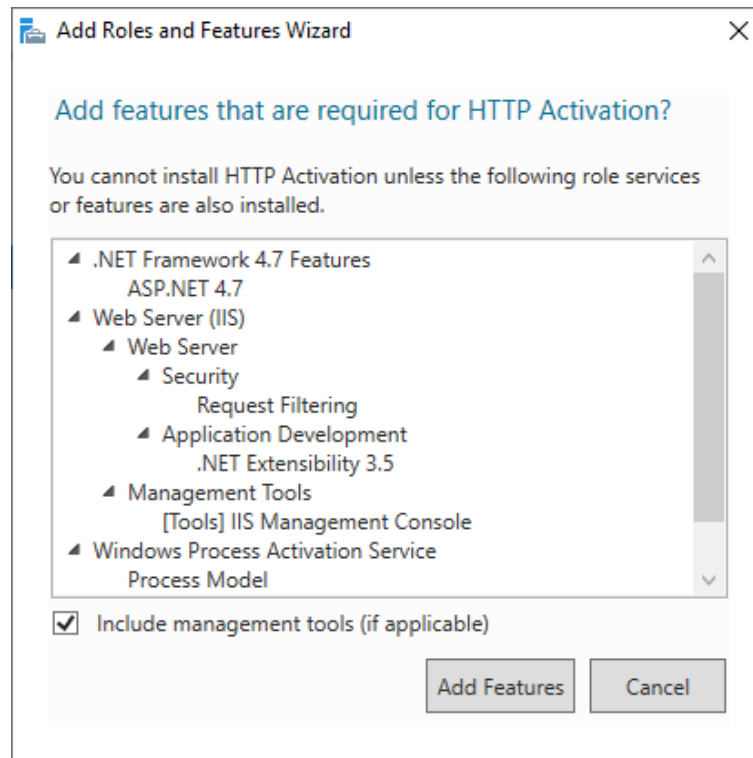
1.1.5 Na tela “Server Roles” apenas clique em “Next”.



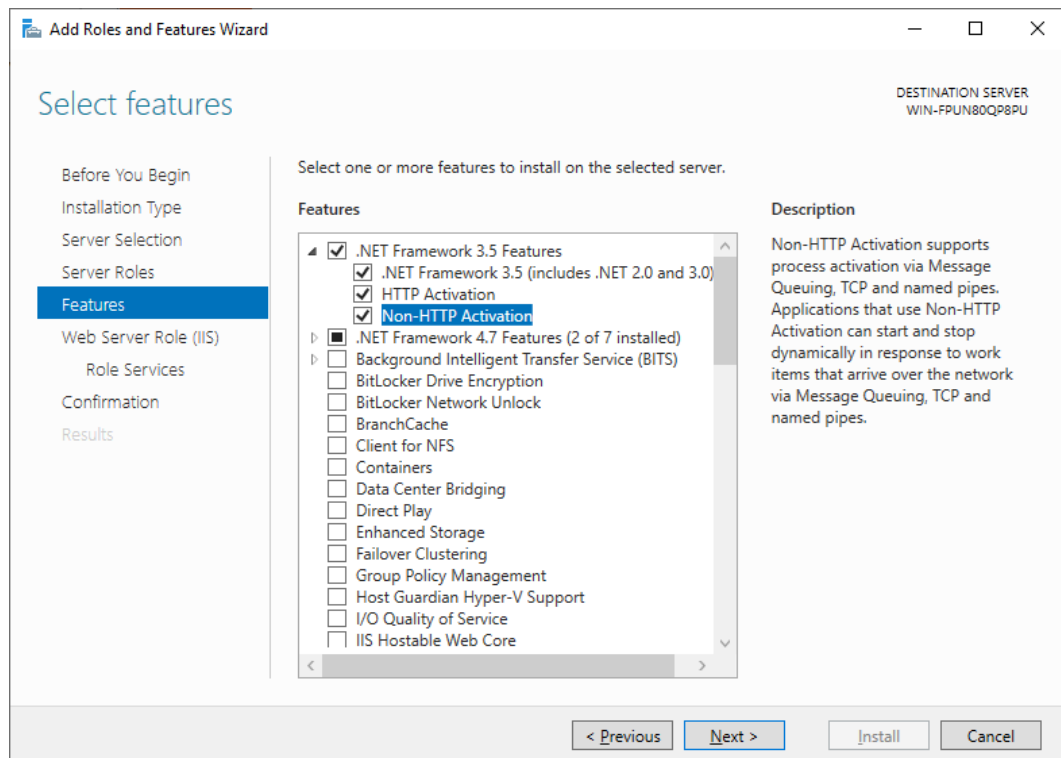
1.1.6 Na tela "Features" selecione a feature ".NET Framework 3.5 features" conforme a imagem.



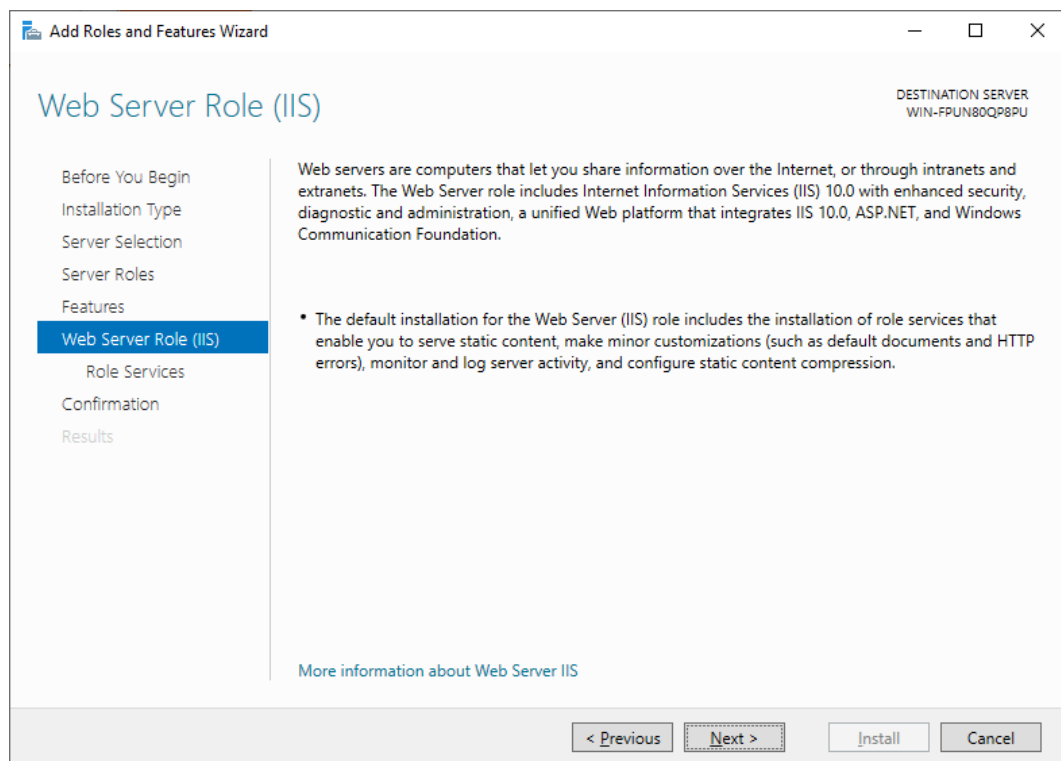
- 1.1.7 Selecione também a feature “HTTP Activation”. Logo após, o Windows Server irá alertar que será preciso instalar outros serviços para o funcionamento da biblioteca. Clique em “Add features”.



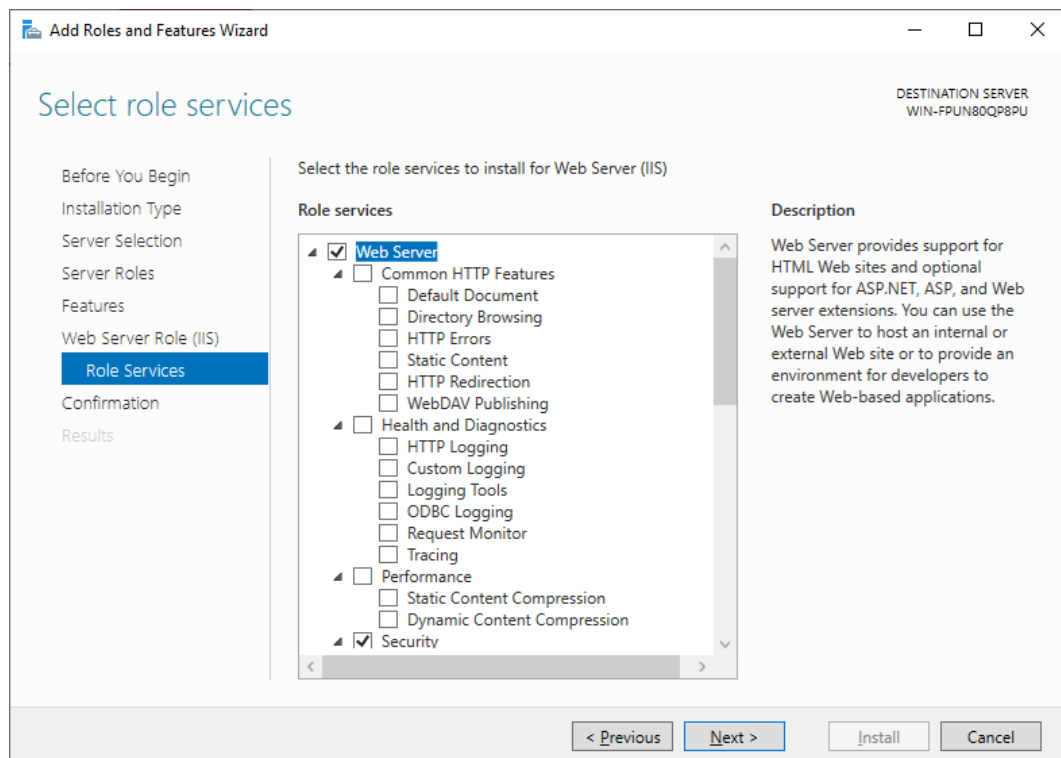
- 1.1.8 Marque também a opção “Non-HTTP Activation” e clique em “Next”. Confira se as features marcadas estão de acordo com a imagem.



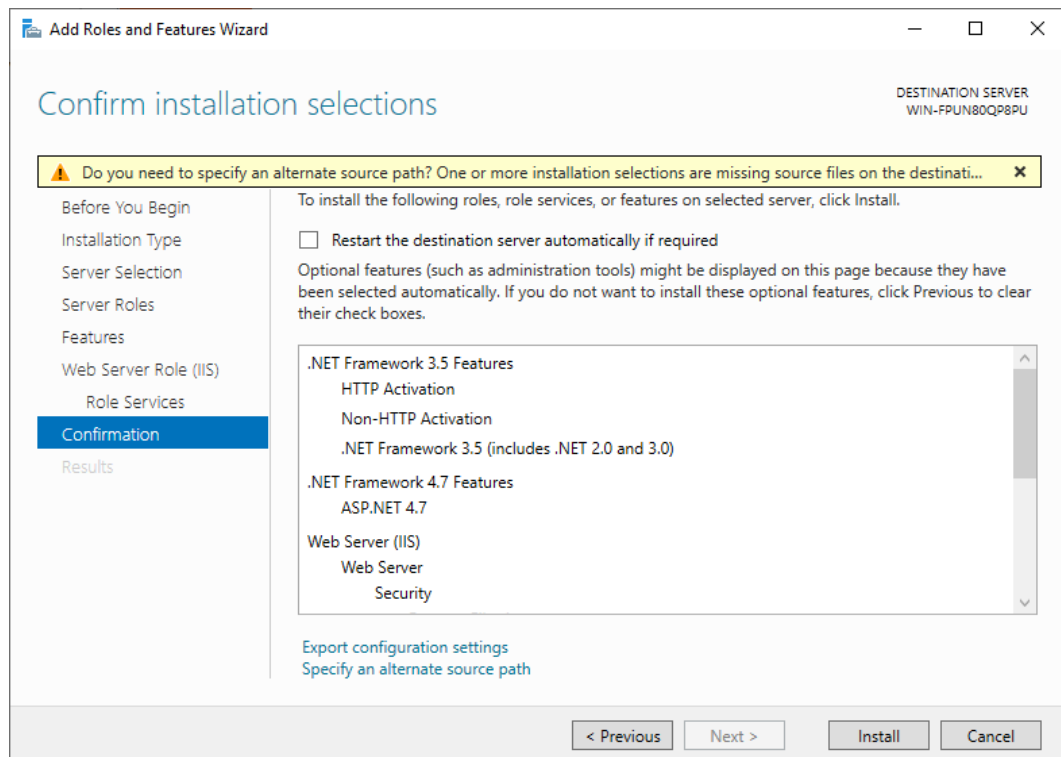
1.1.9 Na tela “Web Server Role (IIS)” apenas clique em “Next”.



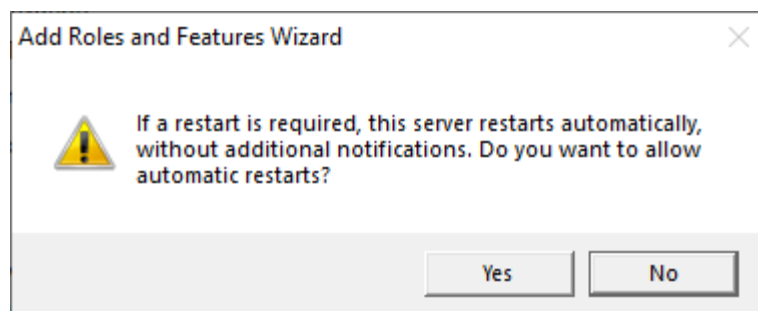
1.1.10 Na tela “Role Services” apenas clique em “Next”.



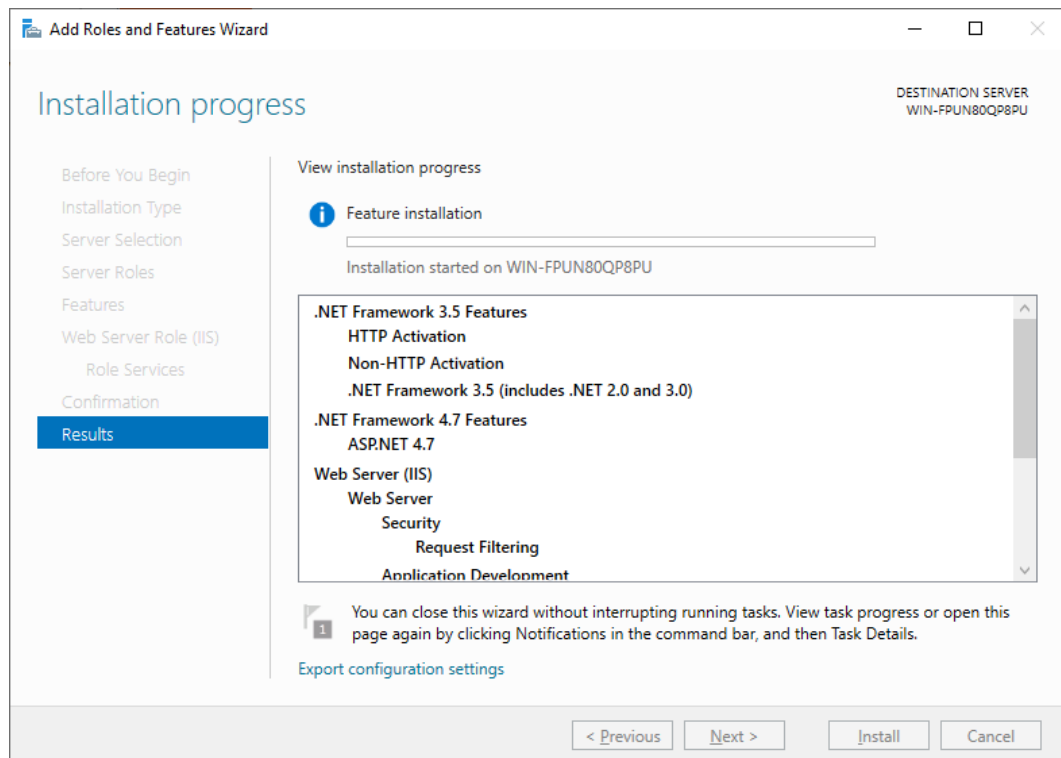
- 1.1.11 Na tela “Confirm installation selections” irá mostrar todas as features necessárias para a instalação da biblioteca. Marque a opção “Restart the destination server automatically if required”.



- 1.1.12 Após o clique o Windows Server irá mostrar uma janela alertando que o servidor possa ser reiniciado automaticamente na instalação. Clique em “Yes” e em seguida clique em “Install”.



1.1.13 A instalação estará em progresso, conforme a imagem.



1.1.14 Após a instalação dos serviços necessários, o Windows Server irá mostrar essa tela de instalação feita com sucesso. Caso seja necessário, reinicie o servidor.

