

PRD10948 CÂMERA INTERNA PON IP 1080P MINI DOME COM ÁUDIO SEM IR

DATASHEET



DESCRIÇÃO

Projetadas especialmente para uso automotivo, com tecnologia PON IP (para acesso via endereço de rede), as câmeras de vigilância Actia são ideais para serem aplicadas em ambientes sujeitos a vibrações mecânicas, esforços dinâmicos e variações de temperaturas.

CARACTERÍSTICAS

- Funciona com baixa iluminação
- Alta definição de imagem
- Tecnologia PON IP
- Alta definição de imagem – 1920x1080p
- Controle de ganho automático
- Baixa consumo de operação
- Com microfone embutido
- PON (DC 12V)

| | Responsável | Data | CÂMERA INTERNA PON IP 1080P MINI DOME COM ÁUDIO SEM IR | Cód. ACTIA | Índice |
|--------|---------------|----------|--------------------------------------------------------------|------------|------------|
| Des. | A. Espelocin | 17/12/21 | | PRD10948 | Rev00 |
| Rev. | M. Franceschi | 13/01/22 | | | |
| Aprov. | C. Dambroz | 13/01/22 | | | Página 1/4 |

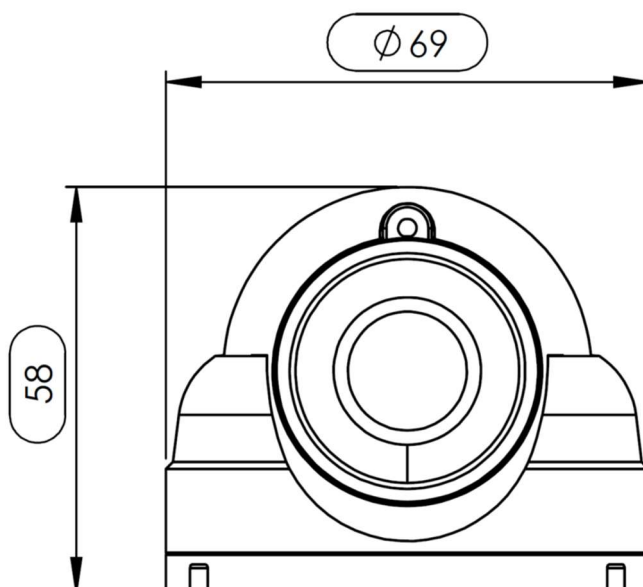
DADOS TÉCNICOS

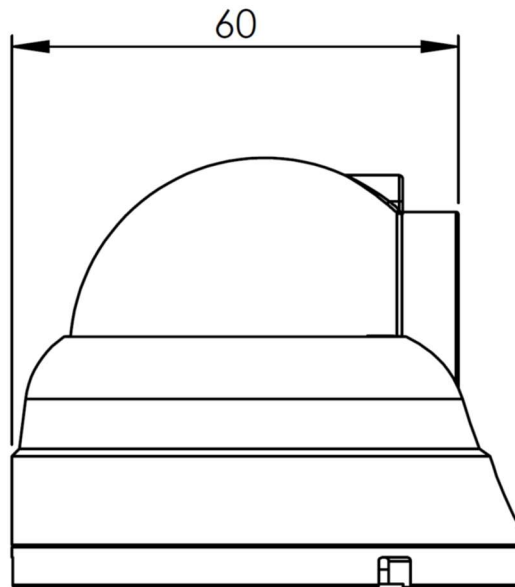
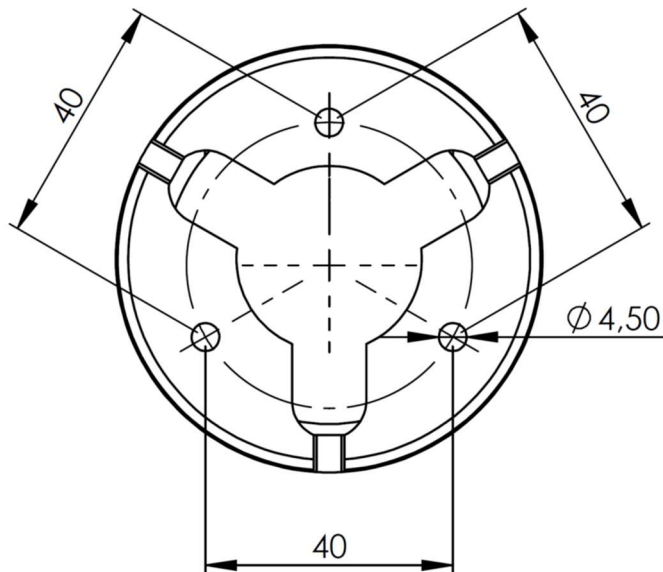
| | |
|-------------------------------------|----------------------------------------------------------------|
| Sensor | 1/2,9" |
| Sistema de Cor | NTSC |
| Pixels Efetivos | 1920(H) x 1080(V) (1080P AHD) |
| Protocolo de Acesso IP | ONVIF 2.6 Standard / Protocolos Netcom |
| Iluminação Mínima | 0.1 lux |
| Modo de Sincronização | Interna |
| Obturador Eletrônico | Auto, NTSC 1/60~100,000Sec |
| SNR | ≥50dB |
| Balanco de Branco | Auto |
| Compensação Backlight | Auto |
| AGC | Auto |
| Tensão de Operação | DC12V±1V |
| Corrente | Normal: 120mA±10mA |
| Comprimento do Cabo | 40cm (com conector) |
| Áudio | Resposta de Frequência: 100Hz-8KHz Sensibilidade: -46 ± 3dB |
| Temperatura de Operação | -20°C~+65°C RH95% Max |
| Temperatura de Armazenamento | -40°C~+65°C RH95% Max |
| Dimensões | 69mm x 58mm |
| Conector | M12 Aviation Fêmea 6 pinos |
| Tamanho da Lente | 2.8mm |
| Ângulo de Visão | Horizontal ≈ 101°±2 Vertical ≈ 81°±2 Diagonal ≈ 126°±2 |
| Grau IP | IP67 |
| Peso | 250g |

DIMENSÕES

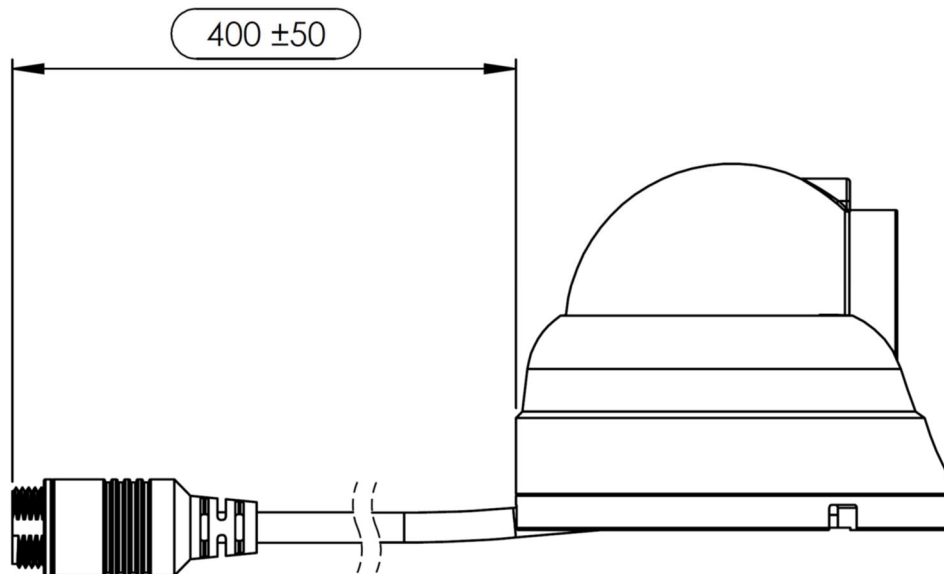
(Milímetros)

Vista Frontal



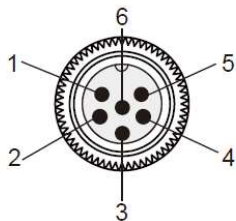
Vista Lateral*Vista Inferior*

Comprimento do Cabo



DETALHES DAS CONEXÕES

Pinagem do Conector



| | |
|---|--------------------|
| 1 | TXP |
| 2 | TXN |
| 3 | Power Supply (12V) |
| 4 | RXN |
| 5 | RXP |
| 6 | GND |

HISTÓRICO DE REVISÕES

| Revisão | Data | Revisor | Descrição |
|---------|------------|--------------|-----------------------|
| 00 | 17/12/2021 | A. Espelocin | Criação do Documento. |