

PRD10846 CAM INT AHD720P/3.6MM/M.DOME/FULL/M12 MACHO DATASHEET



DESCRIÇÃO

Projetada especialmente para uso automotivo, as câmeras de vigilância Actia são ideais para serem aplicadas em ambientes sujeitos a vibrações mecânicas, esforços dinâmicos e variações de temperaturas.

CARACTERÍSTICAS

- Visão noturna disponível
- Sensor automático de dia/noite.
- Infravermelho com 12 LEDs.
- Funciona com baixa iluminação
- Alta definição de imagem
- Tecnologia AHD
- Resolução de 720P
- Controle de ganho automático
- Baixa consumo de operação
- Com microfone embutido

	Responsável	Data	CAM INT AHD720P/3.6MM/M.DOME/ FULL/M12 MACHO	Cód. ACTIA	Índice
Des.	G.Costa	13/12/19		PRD10846	Rev00
Rev.	W.Marques	13/12/19			
Aprov.	C.Dambroz	13/12/19			Página 1/4

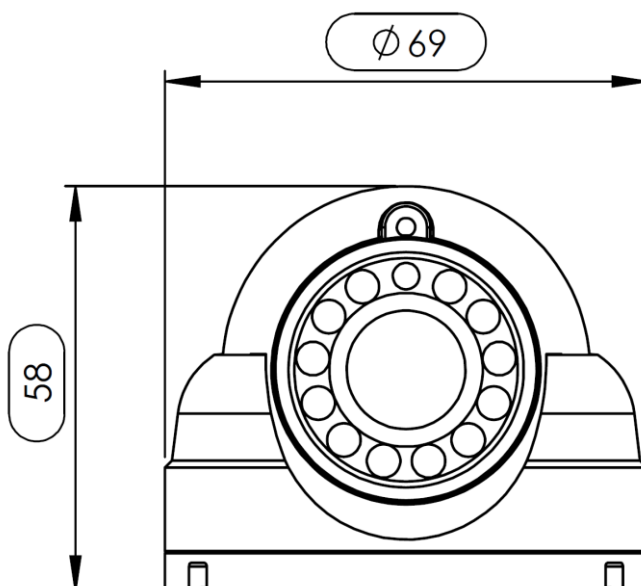
DADOS TÉCNICOS

Sensor	1/3"
Sistema de Cor	NTSC
Pixels Efetivos	1280(H) x 720(V) (720P AHD)
Iluminação Mínima	0.1 lux
Modo de Sincronização	Sincronização interna
Obturador eletrônico	Auto, NTSC 1/60~100,000Sec
SNR	≥46dB
Balanco de branco	Auto
Compensação Backlight	Auto
AGC	Auto
Distância Visão Noturna	< 6M (12 LEDs)
Tensão de Operação	DC12V±1V
Corrente	Normal : 60mA±10mA Visão noturna: 142mA±10mA
Comprimento do Cabo	40cm (com conector)
Corte IR	Automático (dia e noite)
Áudio	Resposta de Frequência: 100Hz-8KHz Sensibilidade: -46 ± 3dB
Temperatura de Operação	-20°C~+60°C RH95% Max
Temperatura de Armazenamento	-40°C~+60°C RH95% Max
Dimensões	69mm x 58mm
Conector	M12 aviation MACHO 4 pinos
Tamanho da Lente	3.6mm
Ângulo de Visão	horizontal≈65°±2°, vertical≈45°±2°, diagonal≈82°±2°
Grau IP	IP64
Peso	166g

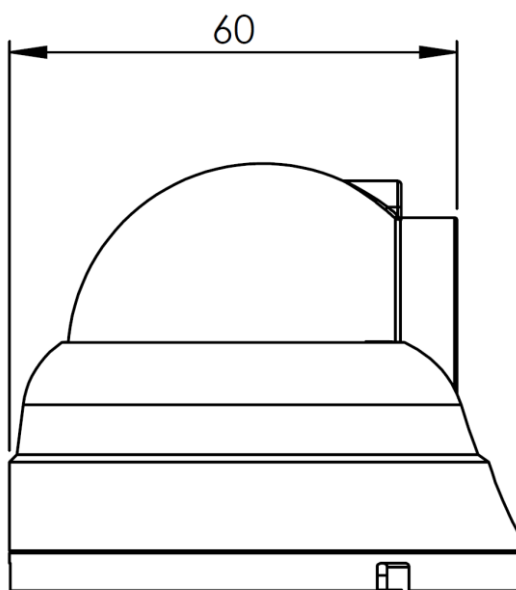
DIMENSÕES

(Milímetros)

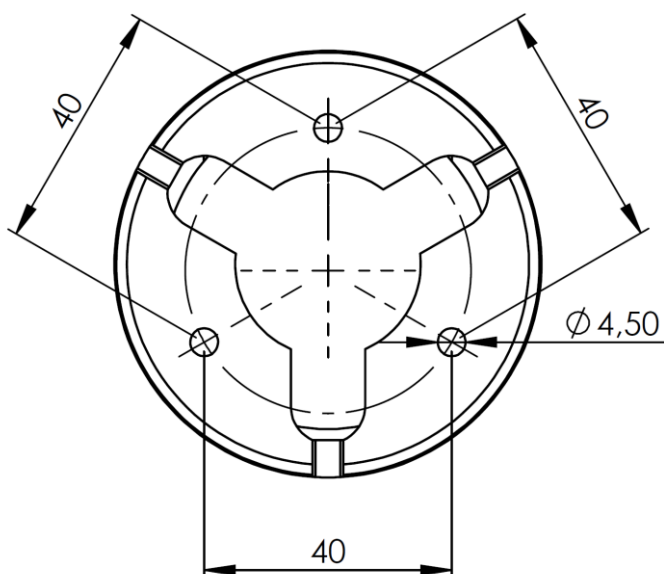
Vista Frontal



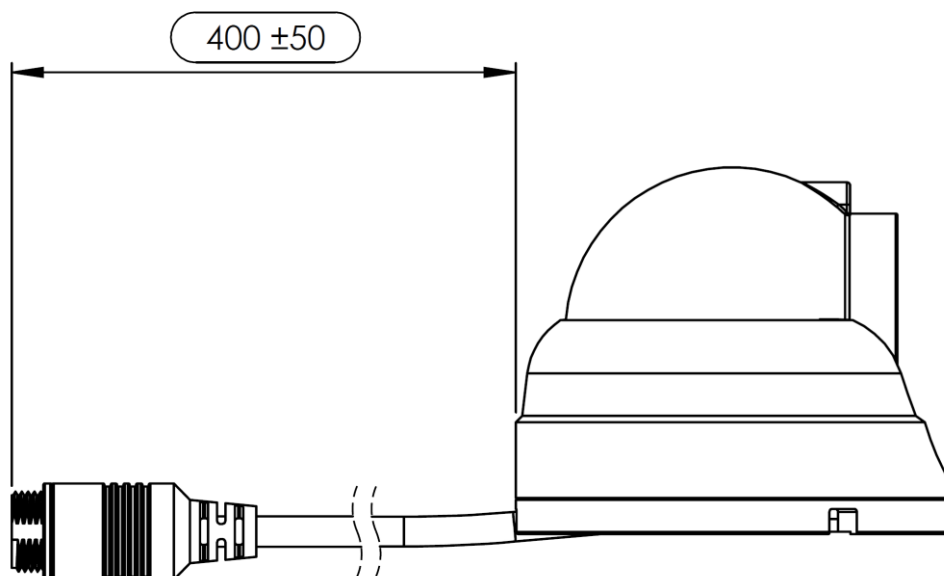
Vista Lateral



Vista Inferior

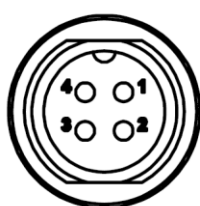


Comprimento do Cabo



DETALHES DAS CONEXÕES

Pinout do Conector



- 1** - 12V
- 2** - GND
- 3** - ÁUDIO
- 4** - VÍDEO

HISTÓRICO DE REVISÕES

<i>Revisão</i>	<i>Data</i>	<i>Revisor</i>	<i>Descrição</i>
00	13/12/19	G. Costa	Criação do documento.