

PRD10846 CAM INT AHD720P/3.6MM/M.DOME/FULL/M12 MACHO DATASHEET



DESCRIPCION

Diseñadas especialmente para uso automotriz, las cámaras de vigilancia Actia son ideales para aplicarse en entornos sujetos a vibraciones mecánicas, tensiones dinámicas y variaciones de temperatura.

CARACTERISTICAS

- Visión nocturna disponible
- Sensor automático día / noche.
- Infrarrojo con 12 LED.
- Funciona con poca luz.
- Imagen de alta definición
- Tecnología AHD
- Resolución 720P
- Control de ganancia automática
- Bajo consumo de operación
- Con micrófono incorporado

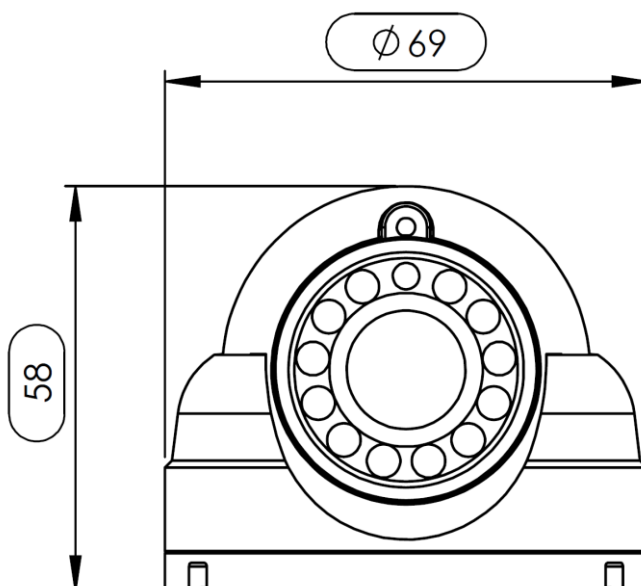
	Responsable	Fecha	CAM INT AHD720P/3.6MM/M.DOME /FULL/M12 MACHO	Cod. ACTIA	Index
Dis.	G.Costa	13/12/19		PRD10846	Rev00
Rev.	W.Marques	13/12/19			
Aprob.	C.Dambroz	13/12/19			Página 1/4

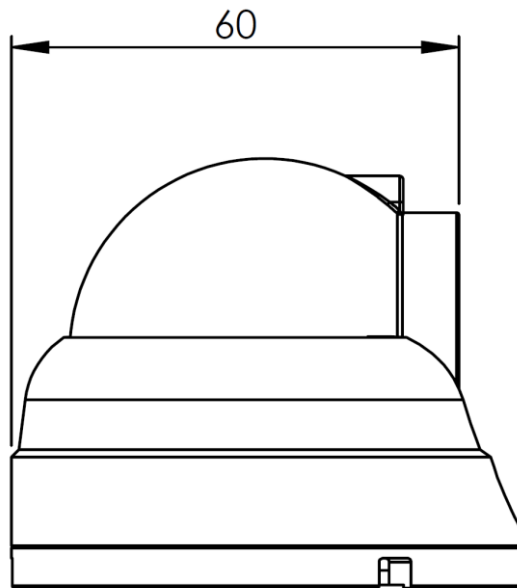
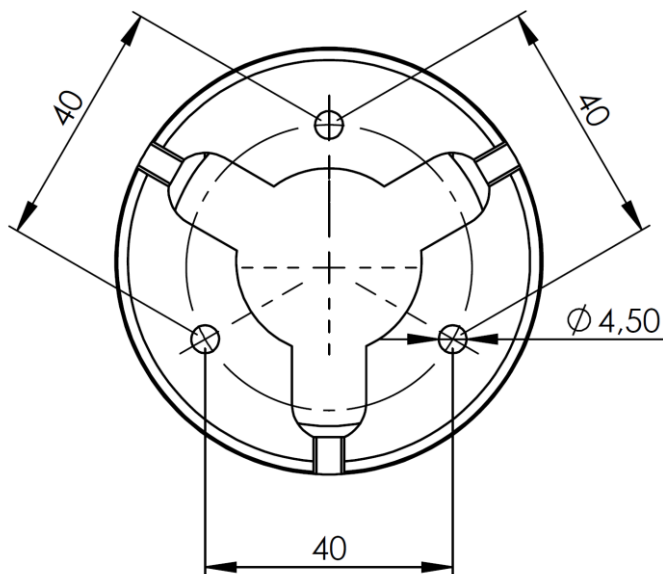
DATOS TÉCNICOS

Sensor	1/3"
Sistema de color	NTSC
Píxeles efectivos	1280(H) x 720(V) (720P AHD)
iluminación mínima	0.1 lux
Modo de sincronización	Sincronización interna
Obturador electrónico	Auto, NTSC 1/60~100,000Sec
SNR	≥46dB
Balance de blancos	Auto
Compensación de luz de fondo	Auto
AGC	Auto
Distancia de visión nocturna	< 6M (12 LEDs)
Tensión de funcionamiento	DC12V±1V
Corriente	Normal: 60mA ± 10mA Visión nocturna: 142 mA ± 10 mA
Longitud del cable	40cm (con conector)
Corte IR	Automático (día y noche)
Audio	Respuesta de frecuencia: 100Hz-8 kHz Sensibilidad: -46 ± 3dB
Temperatura de funcionamiento	-20°C~+60°C RH95% Max
Temperatura de almacenamiento	-40°C~+60°C RH95% Max
Dimensiones	69mm x 58mm
Conector	M12 aviación MACHO 4 pines
Tamaño de la lente	3.6mm
Ángulo de visión	horizontal≈65°±2°, vertical≈45°±2°, diagonal≈82°±2°
Grado de IP	IP64
Peso	166g

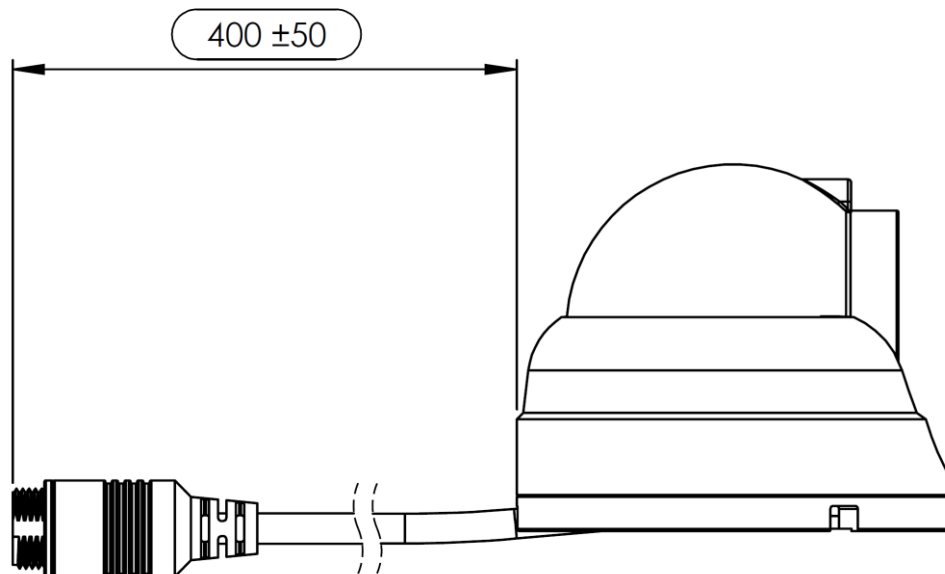
DIMENSIONES (Milímetros)

Vista Frontal



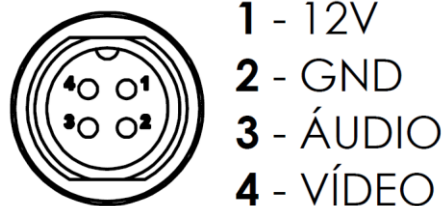
Vista Lateral*Vista Inferior*

Longitud del cable



DETALLES DE CONEXIÓN

Conector Pinout



HISTORIA DE REVISIONES

<i>Revisar</i>	<i>Fecha</i>	<i>Revisor</i>	<i>Descripción</i>
00	13/12/19	G. Costa	Creación de documentos.