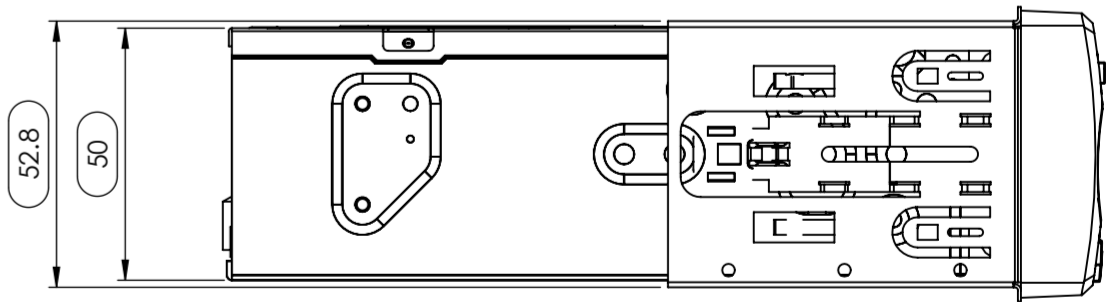
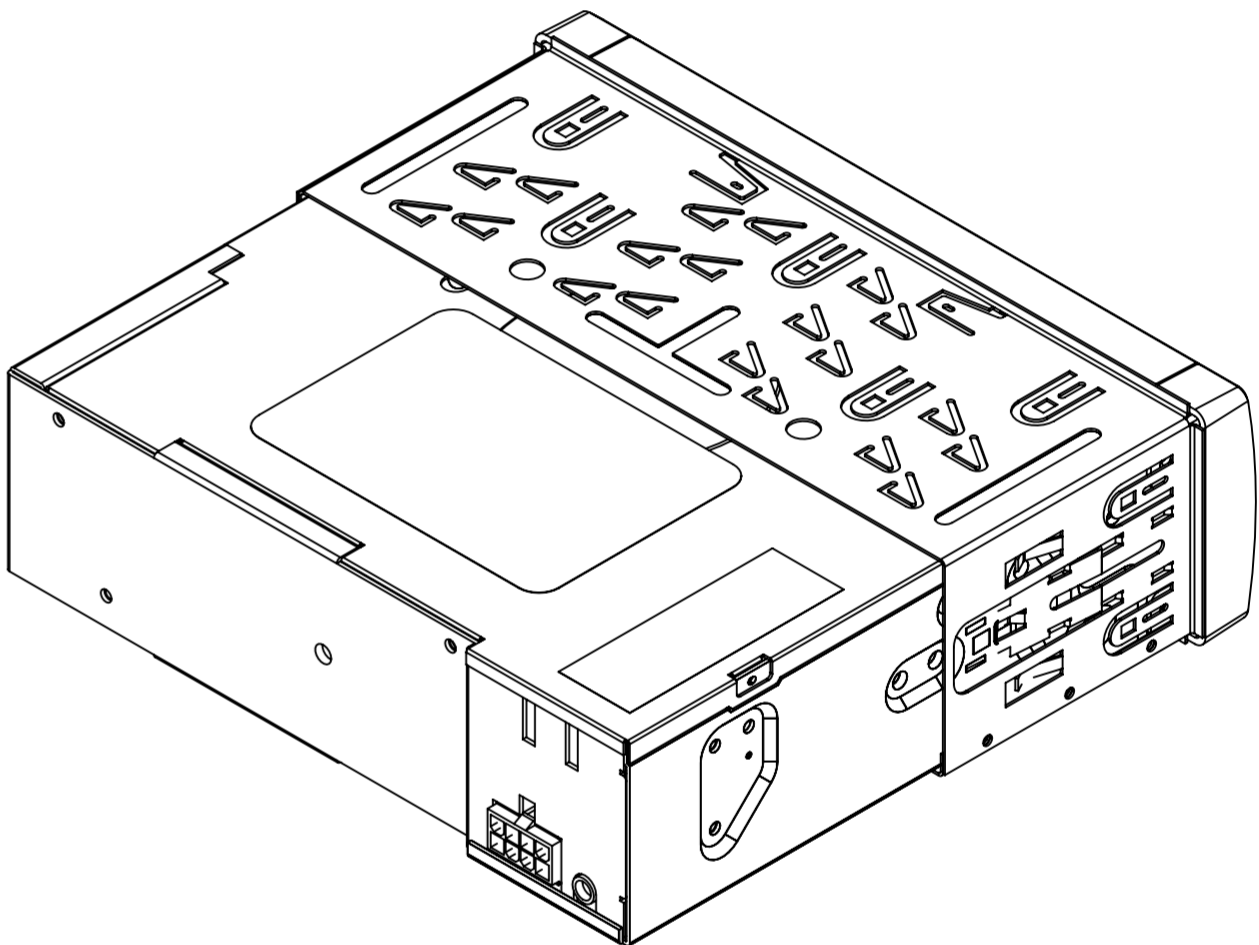
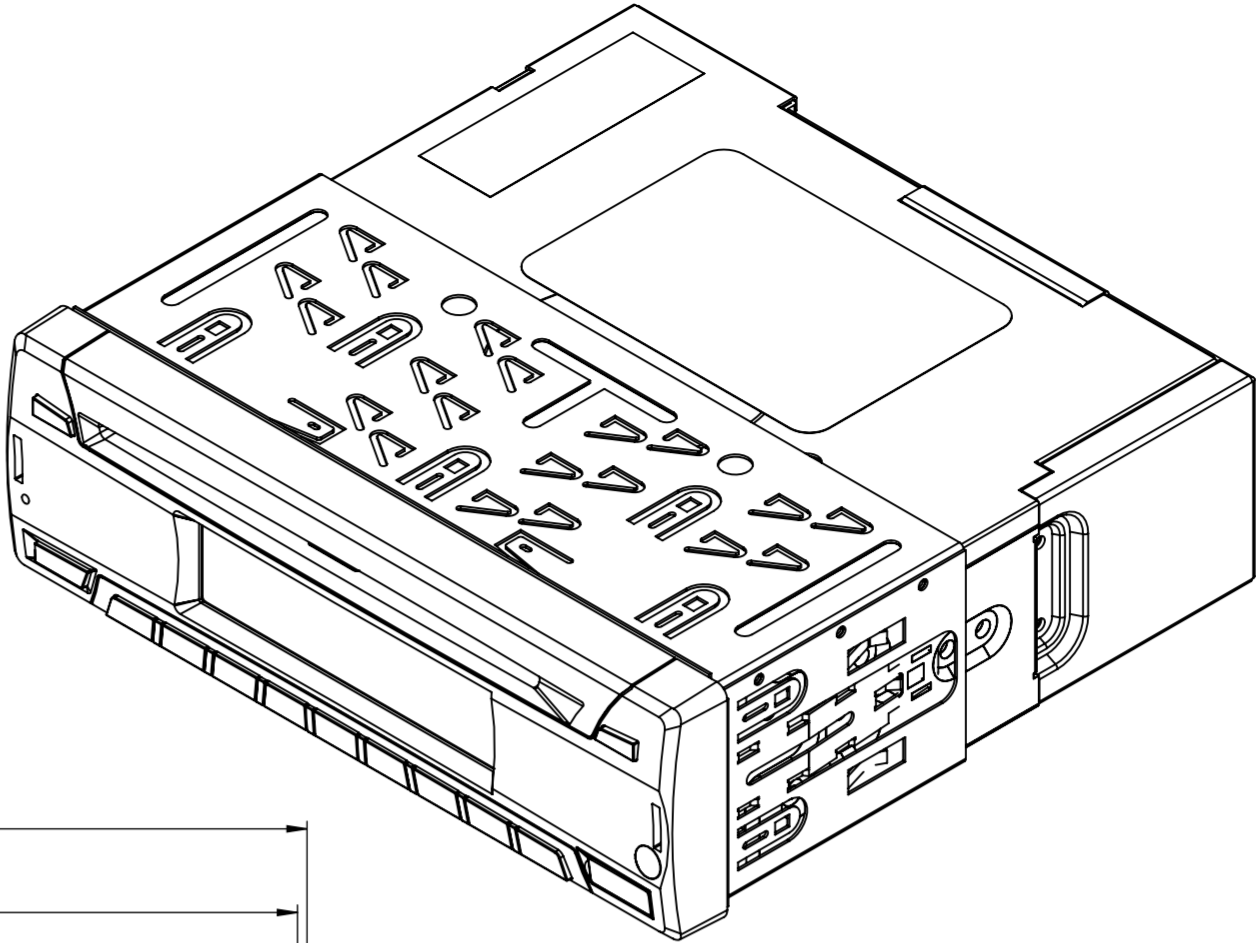
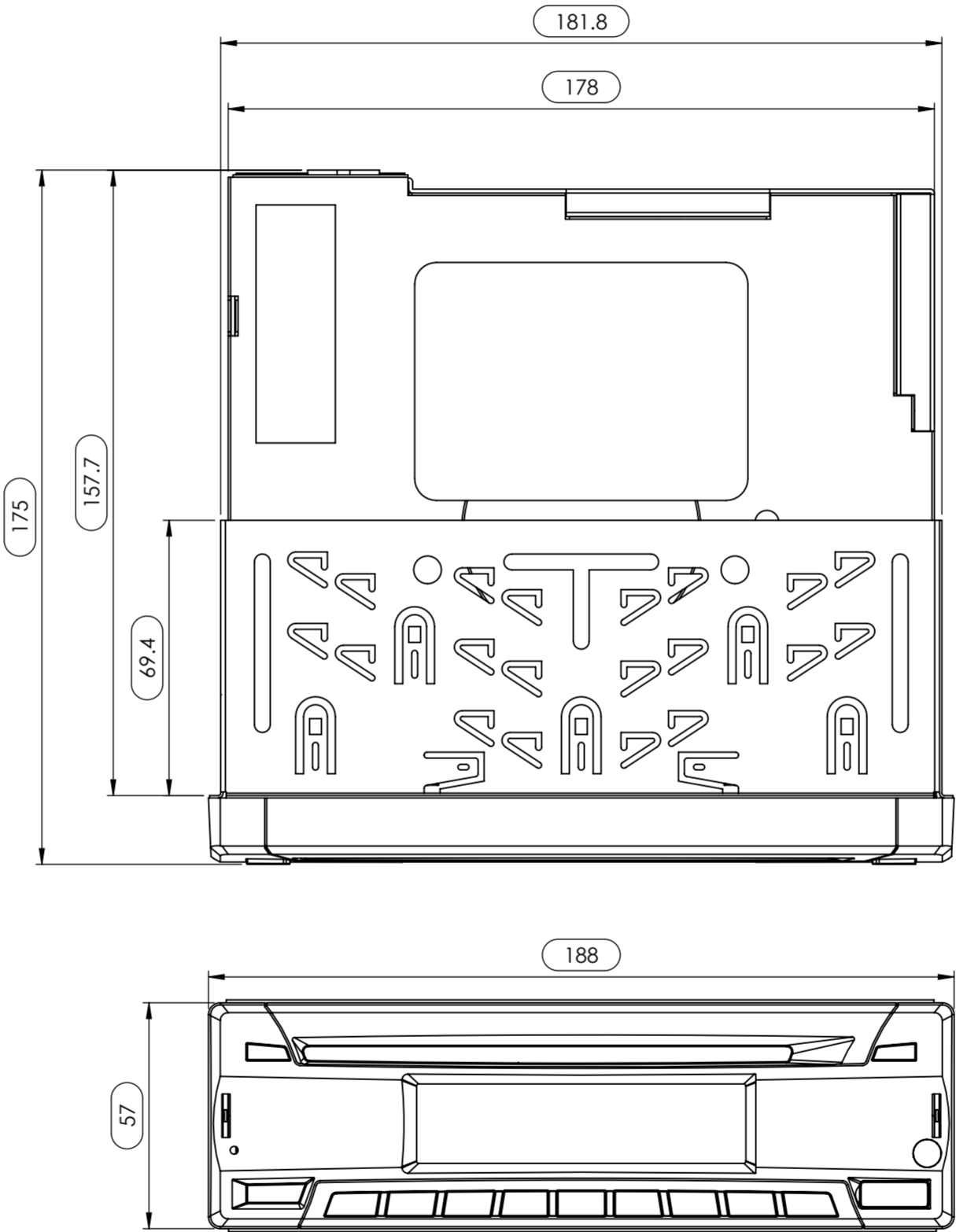


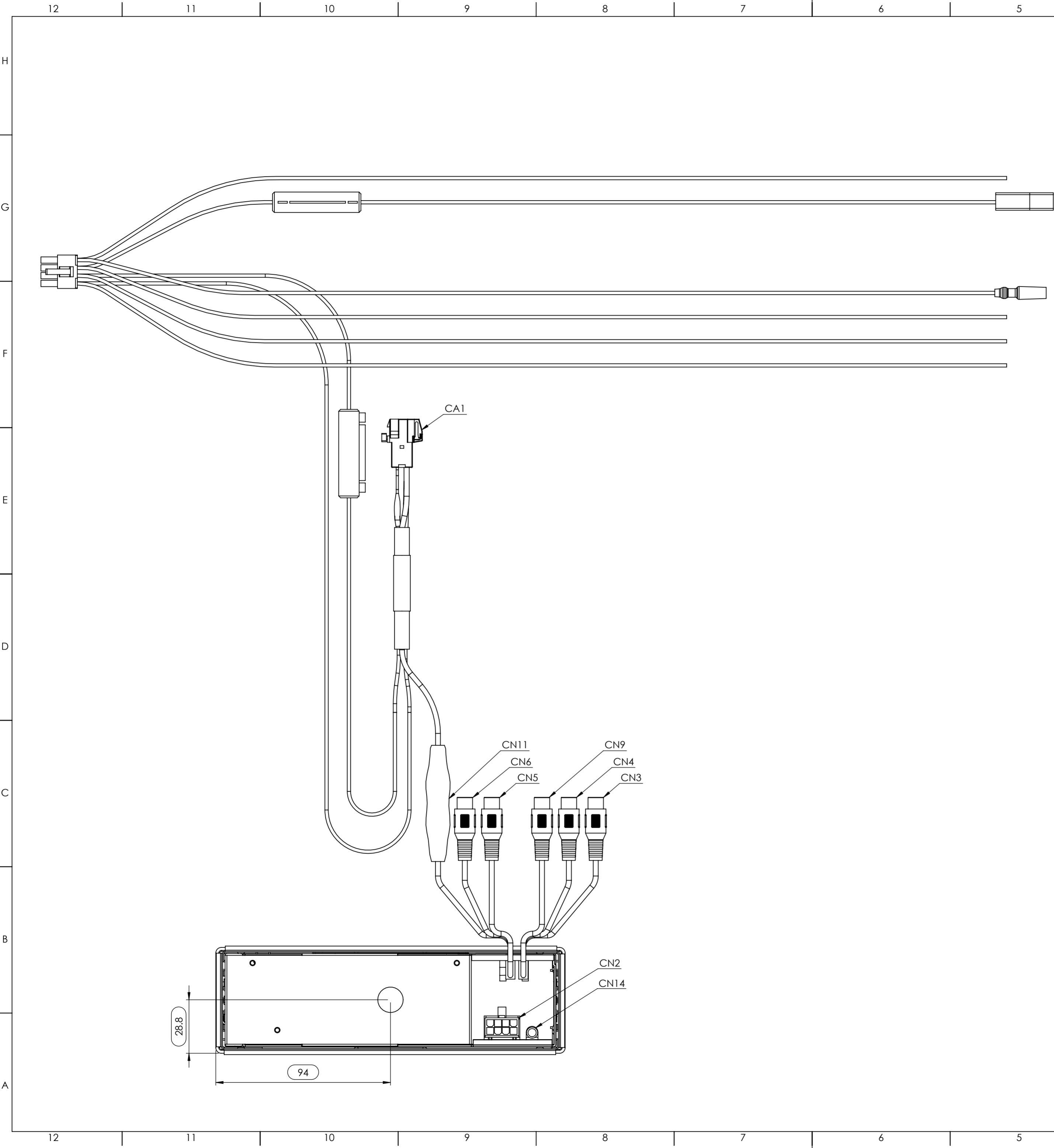
	12	11	10	9	8
Dados Técnicos / <i>Technical data</i>					
H	Geral <i>General</i>	Tensão de Operação <i>Operating Voltage Range</i>	10 ~ 30	V	
		Corrente de Saída (Máxima) <i>Maximum Current Consumption</i>	2 @24VDC	A	
		Corrente de Saída (standby) <i>Stand-by Current Consumption</i>	10 @0VDC (ACC)	mA	
		Temperatura de Operação <i>Operating Temperature Range</i>	-20 ~ +70	°C	
G	Alimentação Saída USB <i>USB Power Output</i>	Tensão de Saída <i>Output Voltage</i>	5	V	
		Corrente de Saída (máxima) <i>Output Current</i>	1.2	A	
	Entrada de Audio Estéreo Não Amplificada (Linha) <i>Stereo Audio Input (Audio Line-in)</i>	Tensão Pico-a-Pico de Entrada <i>Input Peak-to-Peak Voltage</i>	3.3 (frequência = 1kHz; impedância = 600Ω) 3.3 (frequency = 1kHz; impedance = 600Ω)	Vpp	
		Impedância de Entrada <i>Input Impedance</i>	27	kΩ	
	Saída de Audio Estéreo Não Amplificada (Linha) <i>Stereo Audio Output (Audio Line-out)</i>	Tensão de Saída (RMS) <i>Output RMS Voltage</i>	0.5 ~ 0.7 (frequência = 1kHz; impedância = 10kΩ) 0.5 ~ 0.7 (frequency = 1kHz; impedance = 10kΩ)	Vrms	
		Impedância de Saída <i>Output Impedance</i>	600	Ω	
F	Entrada ACC <i>ACC Input</i>	Entrada em Nível Alto <i>High Level Input Voltage</i>	10 ~ 32 (entrada ativa) 10 ~ 32 (input active)	V	
		Entrada em Nível Baixo <i>Low Level Input Voltage</i>	0 ~ 7.5 (entrada desativada) 0 ~ 7.5 (input inactive)	V	
	Desempenho de Video <i>Video Performance</i>	Tensão Pico-a-Pico de Entrada <i>Input Peak-to-Peak Voltage</i>	0.8 ~ 1.2 (impedância = 75Ω) 0.8 ~ 1.2 (impedance = 75Ω)	Vpp	
		Impedância de Entrada <i>Input Impedance</i>	75	Ω	
		Tensão Pico-a-Pico de Saída <i>Output Peak-to-Peak Voltage</i>	1 (impedância = 75Ω) 1 (impedance = 75Ω)	Vpp	
		Impedância de Saída <i>Output Impedance</i>	75	Ω	
		Resolução Horizontal <i>Horizontal Resolution</i>	480 linhas (NTSC) / 576 linhas (PAL) 480 lines (NTSC) / 576 lines (PAL)	-	
		Relação Sinal-Ruído de Video <i>Video Signal to Noise Ratio</i>	≥ 60	dB	
E	Desempenho de Audio <i>Audio Performance</i>	Entrada de Video Auxiliar <i>Aux Video Input</i>	0.8 ~1.2 @Zin = 75% 0.8 ~1.2 @Zin = 75%	Vpp	
		Saída do Nível de Linha <i>Line Level Output</i>	DVD: 2 @10KΩ; CD: 0.55 @10KΩ	Vrms	
		THD + Ruído <i>THD + Noise</i>	≤ 0.05	%	
		Relação Sinal-Ruído (Ponderação A) <i>Signal to Noise Ratio (A-weighted)</i>	≥ 85	dB	
		Alcance Dinâmico <i>Dynamic Range</i>	≥ 80	dB	
		Frequência de Resposta <i>Frequency Response</i>	20 ~ 20K @2dB	Hz	
D	Mute Pin	Diferença do Canal de Saída <i>Channel Output Difference</i>	2 (Máximo) 2 (Maximum)	dB	
		Nível Nominal de Ativação <i>Nominal Activation Level</i>	0	Vcc Vdc	
		Tensão Máxima Suportada <i>Maximum Withstanding Voltage</i>	O mesmo valor da tensão de alimentação The same value as power supply	-	
C	Dimming	Consumo <i>Consumption</i>	≤ 1	mA	
		Tensão Nominal de Ativação <i>Nominal Activation Voltage</i>	14 ou 28 14 or 28	Vcc Vdc	
		Tensão Máxima Suportada <i>Maximum Withstanding Voltage</i>	O mesmo valor da tensão de alimentação The same value as power supply	-	
B	DVD/CD Player	Consumo <i>Consumption</i>	≤ 5	mA	
		Discos Compactos <i>Compact Disks</i>	CD-R/CD-RW	-	
		Núm. de Arquivos (capacidade de leitura) <i>Number of Files (read capacity)</i>	3000 (Máximo) 3000 (Maximum)	-	
A		Núm. de Pastas (capacidade de leitura) <i>Number of Folders (read capacity)</i>	254 (Máximo) 254 (Maximum)	-	

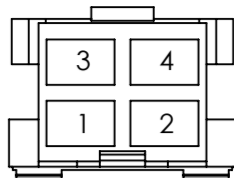
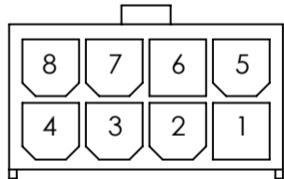
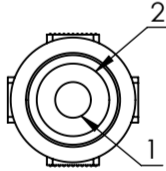
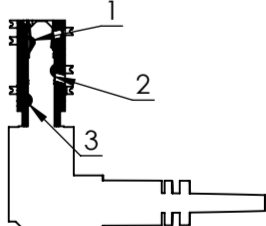
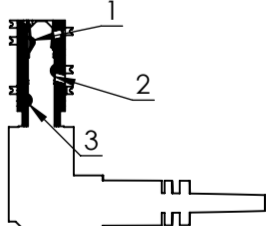
NOTAS:

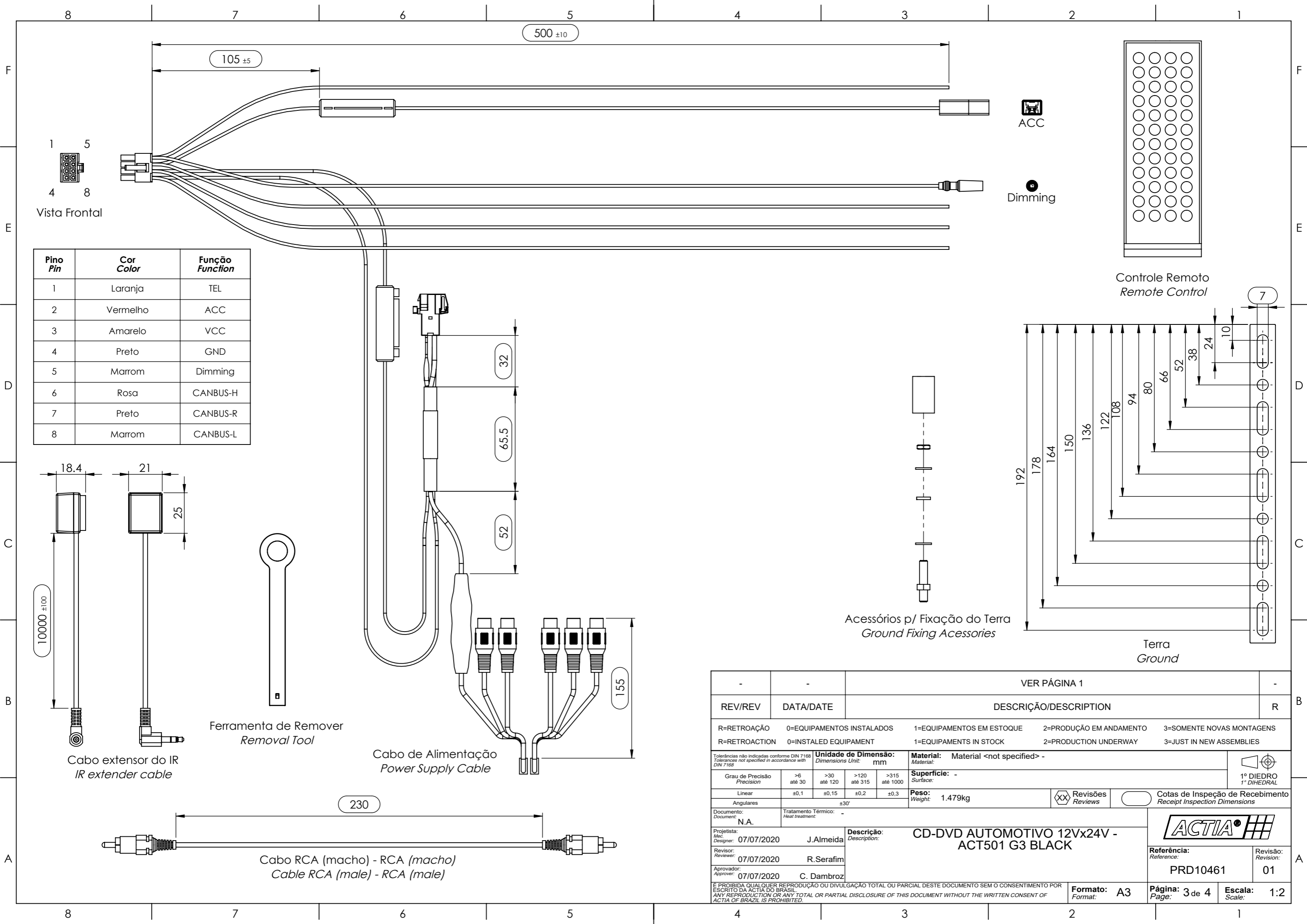
1. FAZ PARTE DO PROJETO DESTES COMPONENTE OS SEGUINTE ARQUIVOS:
MODELO TRIDIMENSIONAL: PRD10461_Rev01
2. AS DIMENSÕES ASSINALADAS COM OBLONGOS SÃO PARA VERIFICAÇÃO DIMENSIONAL E ACEITAÇÃO DO PRODUTO EXECURADA PELO RECEBIMENTO DA ACTIA E ESTÃO SUJEITAS AS VARIAÇÕES DIMENSIONAIS PERTINENTES AS SUAS RESPECTIVAS TOLERÂNCIAS, GERAIS OU ESPECÍFICAS;
3. IDENTIFICAÇÃO: A EMBALAGEM DEVE CONTER EM LOCAL VISÍVEL E LEGÍVEL IDENTIFICAÇÃO DO FORNECEDOR, CÓDIGO ACTIA, QUANTIDADE, O FORNECEDOR É RESPONSÁVEL PELO TRANSPORTE EM BOAS CONDIÇÕES;
4. A EMBALAGEM DEVE PREVENIR POSSÍVEIS DANOS DE TRANSPORTE E ARMAZENAMENTO;
5. IDENTIFICAÇÃO DA PEÇA: UTILIZAR ETIQUETA ADESIVA;
6. NA ETIQUETA DEVE CONSTAR O CÓDIGO ACTIA E O LOTE DE FABRICAÇÃO "SS/AA" (SEMANA / ANO).
7. EMBALAGEM DE FORNECIMENTO: CAIXA DE PAPELÃO E PLÁSTICO BOLHA.
8. FAZER TESTE ELÉTRICO EM 100% DAS PEÇAS (CONTINUIDADE, CURTO-CIRCUITO E TABELA DE LIGAÇÃO);
9. CARGA DE TRACÇÃO MÍNIMA (ENTRE O CABO E CONECTORES): 10 kgf;



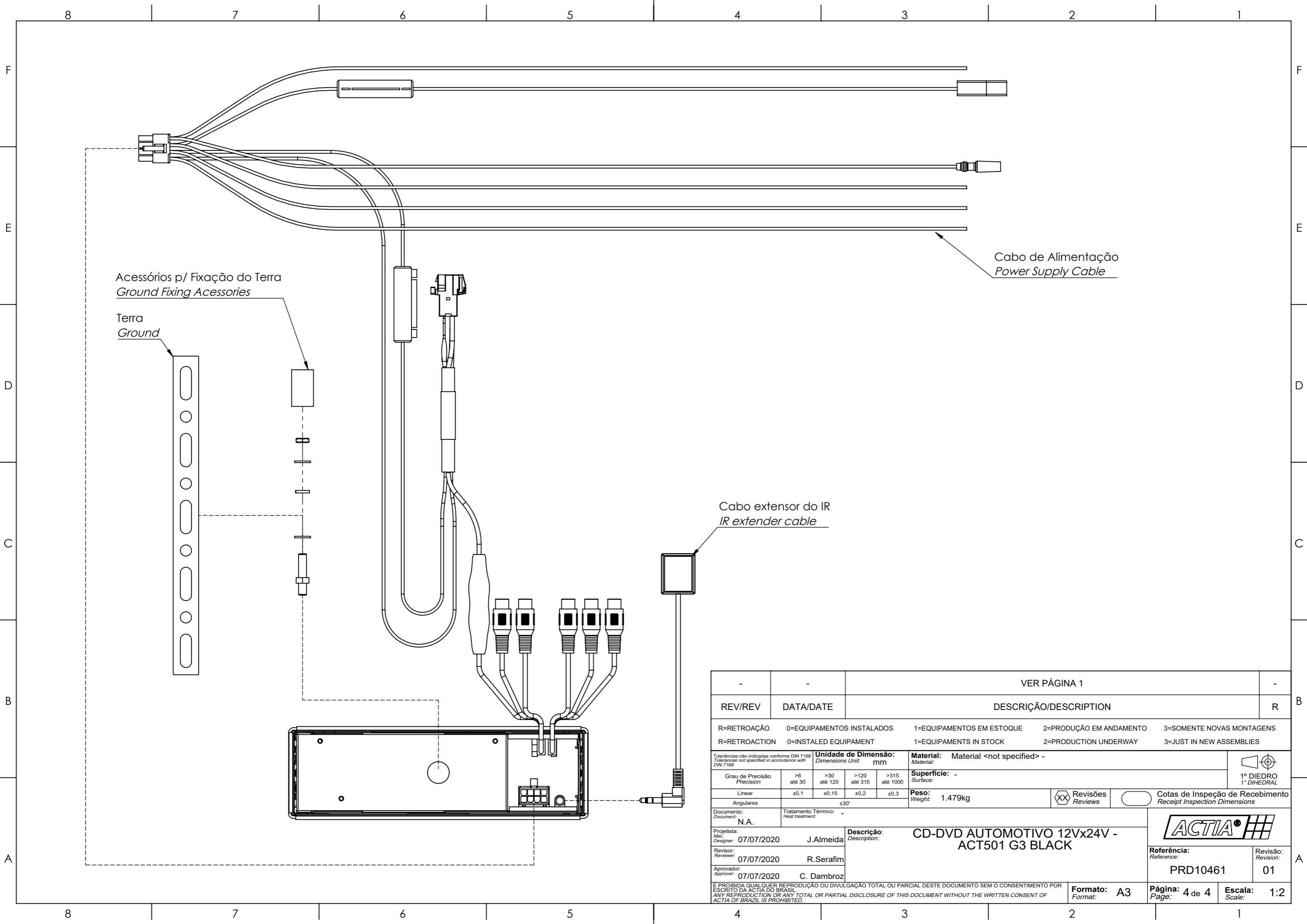
01	07/07/2020	ATUALIZAÇÃO DO CABO DE ALIMENTAÇÃO E DO TEMPLATE			3
00	17/11/2015	EMISSÃO INICIAL DO DOCUMENTO			3
REV/REV	DATA/DATE	DESCRIÇÃO/DESCRIPTION			R
R=RETROAÇÃO	0=EQUIPAMENTOS INSTALADOS	1=EQUIPAMENTOS EM ESTOQUE	2=PRODUÇÃO EM ANDAMENTO	3=SOMENTE NOVAS MONTAGENS	
R=RETROACTION	0=INSTALLED EQUIPMENT	1=EQUIPMENTS IN STOCK	2=PRODUCTION UNDERWAY	3=JUST IN NEW ASSEMBLIES	
Tolerâncias não indicadas conforme DIN 7168 Tolerances not specified in accordance with DIN 7168		Unidade de Dimensão: Dimensions Unit: mm		Material: Material <not specified> - Material:	
Grau de Precisão Precision		Superfície: - Surface:		1º DIEDRO 1° DIEDRAL	
Linear		>6 até 30	>30 até 120	>120 até 315	>315 até 1000
Angulares		±0.1 ±0.15 ±0.2 ±0.3			
Documento: Document:		Tratamento Térmico: Heat treatment:			
N.A.					
Projelista: Aloc. Designer:		07/07/2020		J.Almeida	
Revisor: Reviewer:		07/07/2020		R.Serafim	
Aprovador: Approver:		07/07/2020		C. Dambróz	
CD-DVD AUTOMOTIVO 12Vx24V - ACT501 G3 BLACK					
E PROIBIDA QUALQUER REPRODUÇÃO OU DIVULGAÇÃO TOTAL OU PARCIAL DESTES DOCUMENTO SEM O CONSENTIMENTO POR ESCRITO DA ACTIA DO BRASIL. ANY REPRODUCTION OR ANY TOTAL OR PARTIAL DISCLOSURE OF THIS DOCUMENT WITHOUT THE WRITTEN CONSENT OF ACTIA OF BRAZIL IS PROHIBITED.					
Formato: Format:		A2		Referência: Reference: PRD10461	
Página: Page:		1 de 4		Revisão: Revision: 01	
Escala: Scale:		1:1.5			



4	3	2	1			
Saídas Cabo de Alimentação / Outputs Supply Cable						
CONECTOR		TIPO	ALOJAMENTO		PIN	SINAL
CA1	JPT MACHO 4P		1	+24 VDC		
			2	GND		
			3	+ Video		
			4	- Video		
Tipos de Mídia / Types of Media						
		File type	File Extension	Support Edition/Detail		
Video		MPEG1(VCD)	.DAT	VCD1.0, VCD1.1, VCD2.0, SVCD		
		MPEG2(DVD)	.DAT, .VOB	-		
		MPEG4	.AVI, .MP4, .DIV, .DIVX			
Container		AVI	.AVI [DIVX, XVID, etc.]	AVI v1.x		
	ASF		ASF	ASF v1.x		
			.ASF, .WMA, .OGG	Executa apenas a parte de audio Plays only audio part		
		Quick Time	.MP4, MP4A	Compatibilidade Total: Nero Recorder recorded mp4bitstreams (v1.5~v1.6); iTunes converted AAC Audio Bitstreams; Possível Compatibilidade: QuickTime.ISO 14496-1 mpeg4 file format. Full Support: Nero Recorder recorded mp4bitstreams (v1.5~v1.6); iTunes converted AAC Audio Bitstreams; Possible Support: QuickTime.ISO 14496-1 mpeg4 file format.		
	Audio	CD	-	CD-DA, HDCD, CD-G		
ACC		.M4A	-			
MP3		.MP3	-			
WMA		.WMA	WMA7, WMA8, WMA9* (*some exceptions)			
Image	JPEG IMAGE	.JPEG	-			
Interfaces Digitais, A/V						
CONECTOR	DESCRIÇÃO	TIPO	ALOJAMENTO	PIN	SINAL	
CN2	MAIN INTERFACE	CONEXCON 6746 - 2085		1	MUTE	
				2	ACC	
				3	BATTERY + (FUSE)	
				4	BATTERY - GND	
				5	DIMMING	
				6	CAN H	
				7	CAN R	
				8	CAN L	
CN3	AUDIO R IN	RCA VERMELHO/BRANCO (FÊMEA)		1	AUDIO - SIGNAL	
CN4	AUDIO L IN			2	AUDIO - GND	
CN5	AUDIO R OUT			1	CVBS - VIDEO - SIGNAL	
CN6	AUDIO L OUT				VIDEO - GND	
CN9	VIDEO IN	RCA AMARELO (FÊMEA)		1	REMOTE - SIGNAL	
CN11	VIDEO OUT			2	REMOTE - 5V	
CN14	REMOTE	STEREO JACK (FÊMEA)		3	REMOTE - GND	
-	-	VER PÁGINA 1				-
REV/REV	DATA/DATE	DESCRIÇÃO/DESCRIPTION				R
R=RETROAÇÃO	0=EQUIPAMENTOS INSTALADOS	1=EQUIPAMENTOS EM ESTOQUE		2=PRODUÇÃO EM ANDAMENTO	3=SOMENTE NOVAS MONTAGENS	
R=RETROACTION	0=INSTALED EQUIPMENT	1=EQUIPMENTS IN STOCK		2=PRODUCTION UNDERWAY	3=JUST IN NEW ASSEMBLIES	
Tolerâncias não indicadas conforme DIN 7168 Tolerances not specified in accordance with DIN 7168		Unidade de Dimensão: Dimensions Unit: mm		Material: Material <not specified> - Material: Superfície: - Surface: Peso: 1.479kg Weight:		1° DIEDRO 1° DIHEDRAL
Grau de Precisão Precision		>6 até 30	>30 até 120	>120 até 315	>315 até 1000	
Linear		±0.1	±0.15	±0.2	±0.3	
Angulares		±30'				
Documento: Document		Tratamento Térmico: Heat treatment		Revisões Reviews		Cotas de Inspeção de Recebimento Receipt Inspection Dimensions
N.A.		-		Cotas de Inspeção de Recebimento Receipt Inspection Dimensions		
Projeto: Alec. Designer:		07/07/2020 J.Almeida		CD-DVD AUTOMOTIVO 12Vx24V - ACT501 G3 BLACK		
Revisor: Reviewer:		07/07/2020 R.Serafim		Referência: Reference:		
Aprovador: Approver:		07/07/2020 C. Dambroz		PRD10461		
E PROIBIDA QUALQUER REPRODUÇÃO OU DIVULGAÇÃO TOTAL OU PARCIAL DESTE DOCUMENTO SEM O CONSENTIMENTO POR ESCRITO DA ACTIA DO BRASIL ANY REPRODUCTION OR ANY TOTAL OR PARTIAL DISCLOSURE OF THIS DOCUMENT WITHOUT THE WRITTEN CONSENT OF ACTIA OF BRAZIL IS PROHIBITED		Formato: Format:		Página: Page:		
		A2		2 de 4		
				Escala: Scale:		
				1:1.5		
4	3	2	1			



-		-		VER PÁGINA 1					-	
REV/REV		DATA/DATE		DESCRIÇÃO/DESCRIPTION					R	
R=RETROAÇÃO		0=EQUIPAMENTOS INSTALADOS		1=EQUIPAMENTOS EM ESTOQUE		2=PRODUÇÃO EM ANDAMENTO		3=SOMENTE NOVAS MONTAGENS		
R=RETROACTION		0=INSTALED EQUIPAMENT		1=EQUIPMENTS IN STOCK		2=PRODUCTION UNDERWAY		3=JUST IN NEW ASSEMBLIES		
Tolerâncias não indicadas conforme DIN 7168 Tolerances not specified in accordance with DIN 7168				Unidade de Dimensão: Dimensions Unit: mm		Material: Material <not specified> - Material:				
Grau de Precisão Precision		>6 até 30	>30 até 120	>120 até 315	>315 até 1000	Superfície: - Surface:				
Linear		±0,1	±0,15	±0,2	±0,3	Peso: 1.479kg Weight:				
Angulares		±30'			Revisões Reviews					
Documento: Document:		Tratamento Térmico: - Heat treatment:						Cotas de Inspeção de Recebimento Receipt Inspection Dimensions		
N.A.										
Projetista: Mac Designer:		07/07/2020 J.Almeida		Descrição: Description:		CD-DVD AUTOMOTIVO 12Vx24V - ACT501 G3 BLACK				
Revisor: Reviewer:		07/07/2020 R.Serafim								
Aprovador: Approver:		07/07/2020 C. Dambroz								
É PROIBIDA QUALQUER REPRODUÇÃO OU DIVULGAÇÃO TOTAL OU PARCIAL DESTES DOCUMENTOS SEM O CONSENTIMENTO POR ESCRITO DA ACTIA DO BRASIL ANY REPRODUCTION OR ANY TOTAL OR PARTIAL DISCLOSURE OF THIS DOCUMENT WITHOUT THE WRITTEN CONSENT OF ACTIA OF BRAZIL IS PROHIBITED.						Formato: Format:		A3		
						Página: Page:		3 de 4		
						Escala: Scale:		1:2		
						Referência: Reference:		PRD10461		
						Revisão: Revision:		01		



-	-	VER PÁGINA 1			-
REV/REV	DATA/DATE	DESCRIÇÃO/DESCRIPTION			R
R=RETROAÇÃO	0=EQUIPAMENTOS INSTALADOS	1=EQUIPAMENTOS EM ESTOQUE	2=PRODUÇÃO EM ANDAMENTO	3=SOMENTE NOVAS MONTAGENS	
R=RETROACTION	0=INSTALED EQUIPAMENT	1=EQUIPMENTS IN STOCK	2=PRODUCTION UNDERWAY	3=JUST IN NEW ASSEMBLIES	
Tolerâncias não indicadas conforme DIN 7168 Tolerances not specified in accordance with DIN 7168		Unidade de Dimensão: Dimensions Unit: mm	Material: Material <not specified> -		
Grau de Precisão Precision	>6 até 30	>30 até 120	>120 até 315	>315 até 1000	Superfície: - Surface: -
Linear	±0,1	±0,15	±0,2	±0,3	Peso: Weight: 1.479kg
Angulares	±30'				Revisões Reviews
Documento: Document: N.A.	Tratamento Térmico: Heat treatment: -				Cotas de Inspeção de Recebimento Receipt Inspection Dimensions
Projetista: Mec. Designer: 07/07/2020	J.Almeida	Descrição: Description: CD-DVD AUTOMOTIVO 12Vx24V - ACT501 G3 BLACK			Referência: Reference: PRD10461
Revisor: Reviewer: 07/07/2020	R.Serafim				
Aprovador: Approver: 07/07/2020	C. Dambroz				
É PROIBIDA QUALQUER REPRODUÇÃO OU DIVULGAÇÃO TOTAL OU PARCIAL DESTES DOCUMENTOS SEM O CONSENTIMENTO POR ESCRITO DA ACTIA DO BRASIL. ANY REPRODUCTION OR ANY TOTAL OR PARTIAL DISCLOSURE OF THIS DOCUMENT WITHOUT THE WRITTEN CONSENT OF ACTIA OF BRAZIL IS PROHIBITED.				Formato: Format: A3	Página: Page: 4 de 4
				Escala: Scale: 1:2	Revisão: Revision: 01