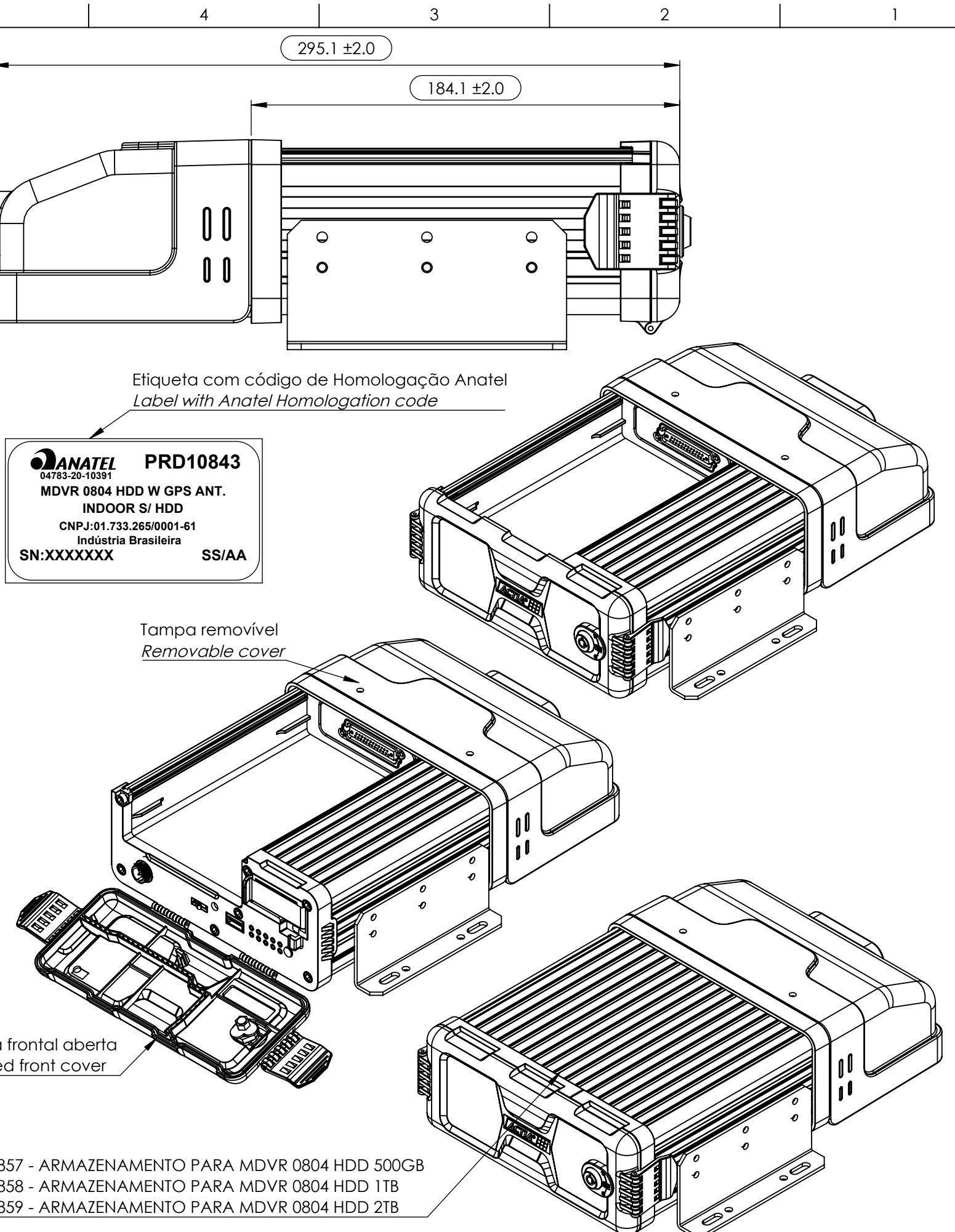
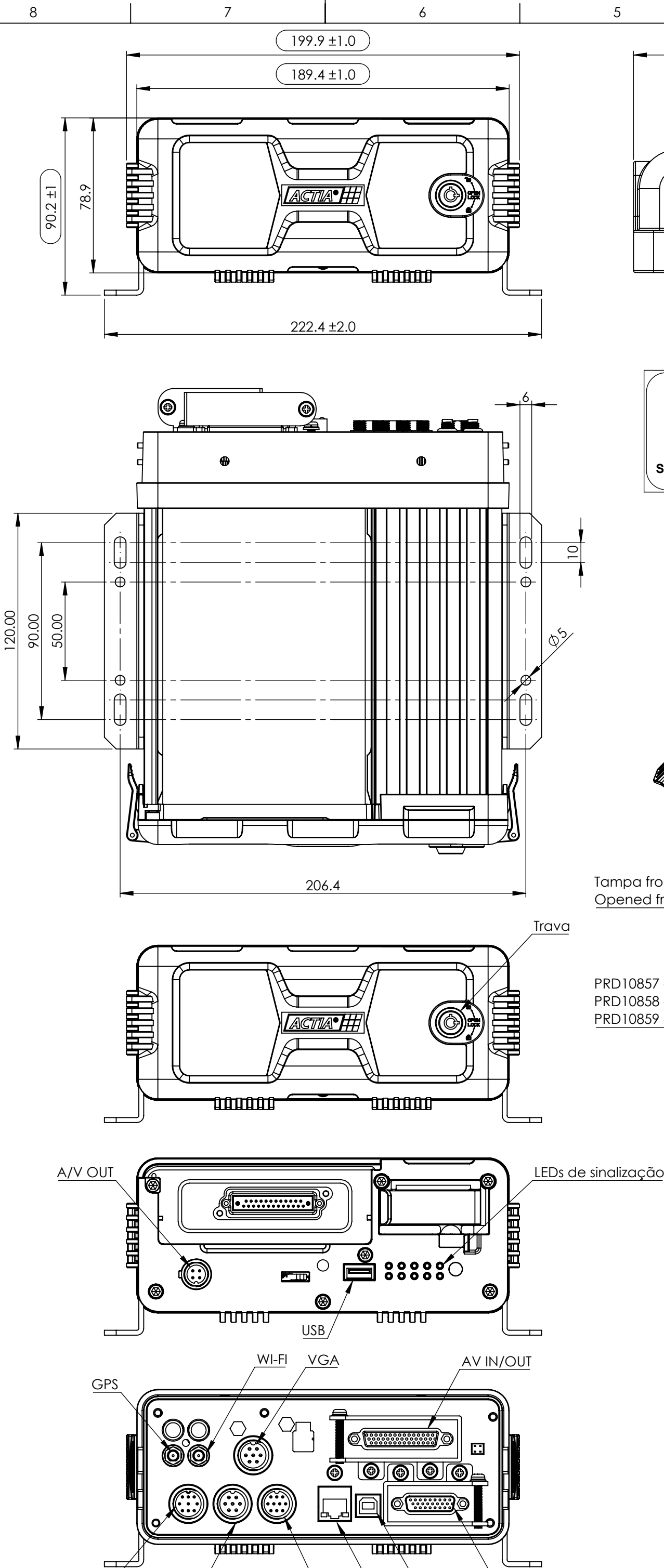
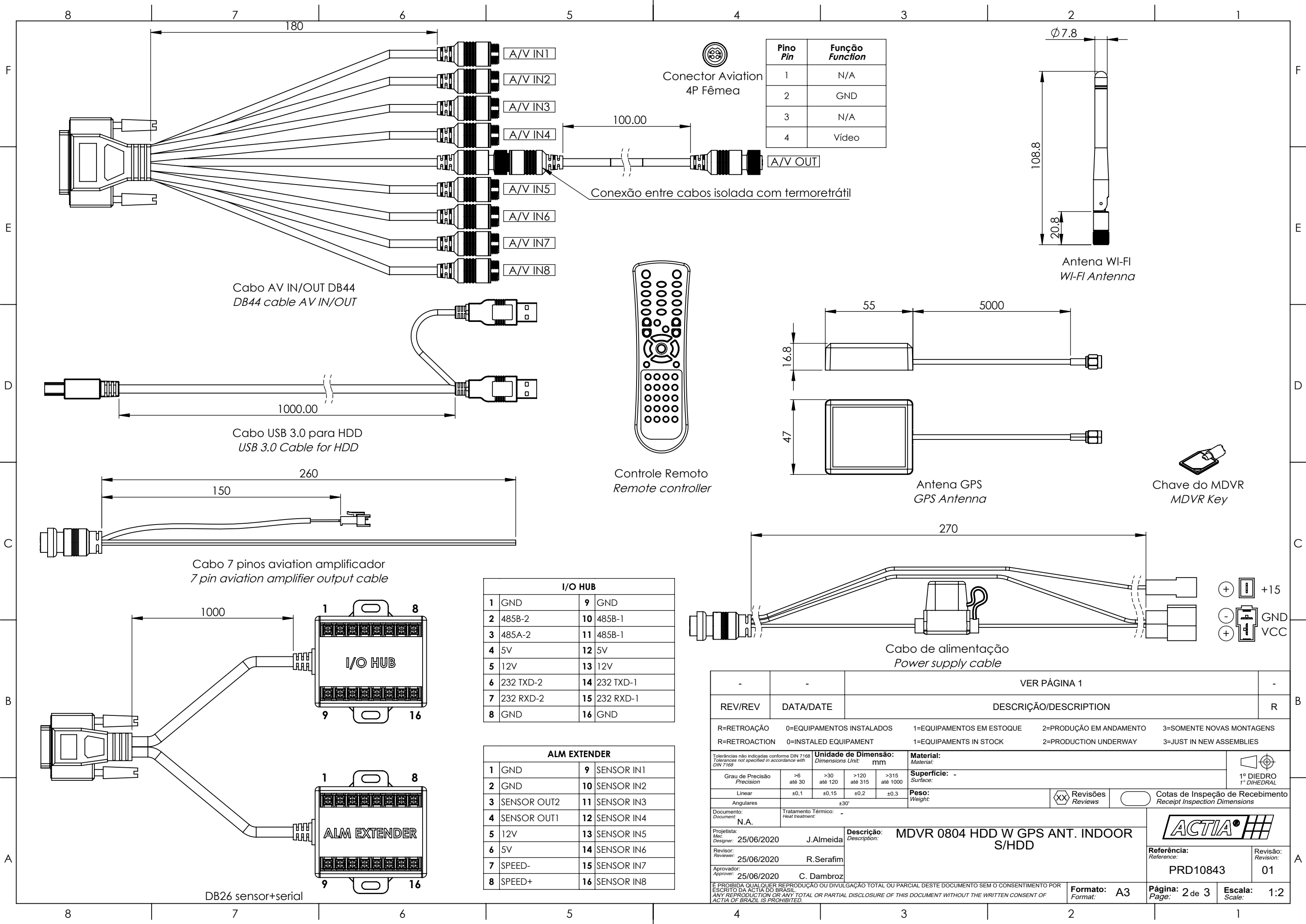


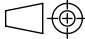


	12	11	10	9	
	Dados Técnicos / <i>Technical data</i>				
	Visão geral das funções		Visualização, gravação, reprodução, localização		-
H	Sistema	SO	Linux 3.0.8		-
		Modos de Controle	CP4, Easy Check, Network, Mouse		-
	Vídeo	Entradas	8 canais AHD (1080P) + 4 canal IPC (1080P)		-
		Saídas	1 canal CVBS + 1 canal VGA		-
		Recursos totais	PAL: 8*720P@25FPS(AHD) + 4*1080P@30FPS(IPC) ou 8*1080P@10FPS(AHD) + 4*1080P@30FPS(IPC) NTSC: 8*720P@30FPS(AHD) + 4*1080P@30FPS(IPC) ou 8*1080P@10FPS(AHD) + 4*1080P@30FPS(IPC)		-
		Sinal de vídeo padrão	Nível Elétrico: 1 Impedância: 75 NTSC/PAL opcional		Vpp Ω -
G	Áudio	Entrada	12 canais		-
		Saída	2 canais		-
		Sinal de áudio padrão	Nível elétrico: 2 Impedância de entrada: 4.7		Vpp kΩ
F	Display	Divisão do Display	1/4/9 câmeras a serem exibidas		-
		OSD	Informações de GPS, alarme, temperatura, aceleração, tensão, informações do dispositivo, versão de software, versão MCU, status da rede		-
		Interface de Operação	Semi-transparente GUI		-
	Gravação	Compressão de Vídeo/Áudio	Vídeo: H.264		-
			Áudio: ADPCM, G.711A G.711U		-
		Resolução das imagens	Analogico: PAL: 1080P, 720P, WD1(928x576), WHD1(928x288), WCIF(464x288), D1(704x576), HD1(704x288), CIF(352x288) NTSC: 1080P, 720P, WD1(928x480), WHD1(928x240), WCIF(464x240), D1(704x480), HD1(704x240), CIF(352x240); Digital: 720P(1280x720)		-
		Qualidade da imagem	1-8 níveis ajustáveis (1 é o melhor)		-
		Modo de Gravação	Programação / Alarme (trigger do sensor, velocidade, aceleração, perda de vídeo, temperatura)		-
	Pré-gravação	0-60		min	
	Pós-gravação	0-30		min	
E	Espelho/Gravação dupla	Suporta			
D	Reprodução	Canal de reprodução	4 canais para reprodução local		
		Modo de busca	Data/hora, canal e evento.		
	Rede	Ethernet	RJ45 x 1 (10/100M/1000M)		
WIFI		802.11a/b/g/n/ac - 2.4GHZ / 5GHZ			
	Localização	GPS	Rastreamento de localização, detecção de velocidade e sincronização de horário		
	Armazenamento	PRD10857	ARMAZENAMENTO PARA MDVR 0804 HDD 500GB		
		PRD10858	ARMAZENAMENTO PARA MDVR 0804 HDD 1TB		
		PRD10859	ARMAZENAMENTO PARA MDVR 0804 HDD 2TB		
		SD	SDXC 32GB/64GB/128GB/256GB		
C	Interface	USB	USB2.0 )Tipo A) x1 + USB2.0 (Tipo B) x1		
		SD	SD slot x1		
		SIM	SIM slot x2		
		RS232	RS232 x2		
		RS485	RS485 x2		
		Sensores	8 entradas, 2 saídas		
		Serial	G-sensor (interno)		
		Velocidade	1 canal de detecção de velocidade por pulso		
		Intercomunicação	MIC interface		
B	Potência	VGA	VGA x 1		
		Entrada	8-36, Sinal de ignição		Vcc
		Saída	5V@500mA, 12V@500mA		
		Máximo consumo de potência	105.3		W
	Características físicas	Consumo de energia em espera	≈0		W
		Peso MDVR (sem acessórios)	2.4		Kg
A	Meio Ambiente	Temperatura de Operação	-40-70		°C
		Humidade relativa de operação	8-90		%

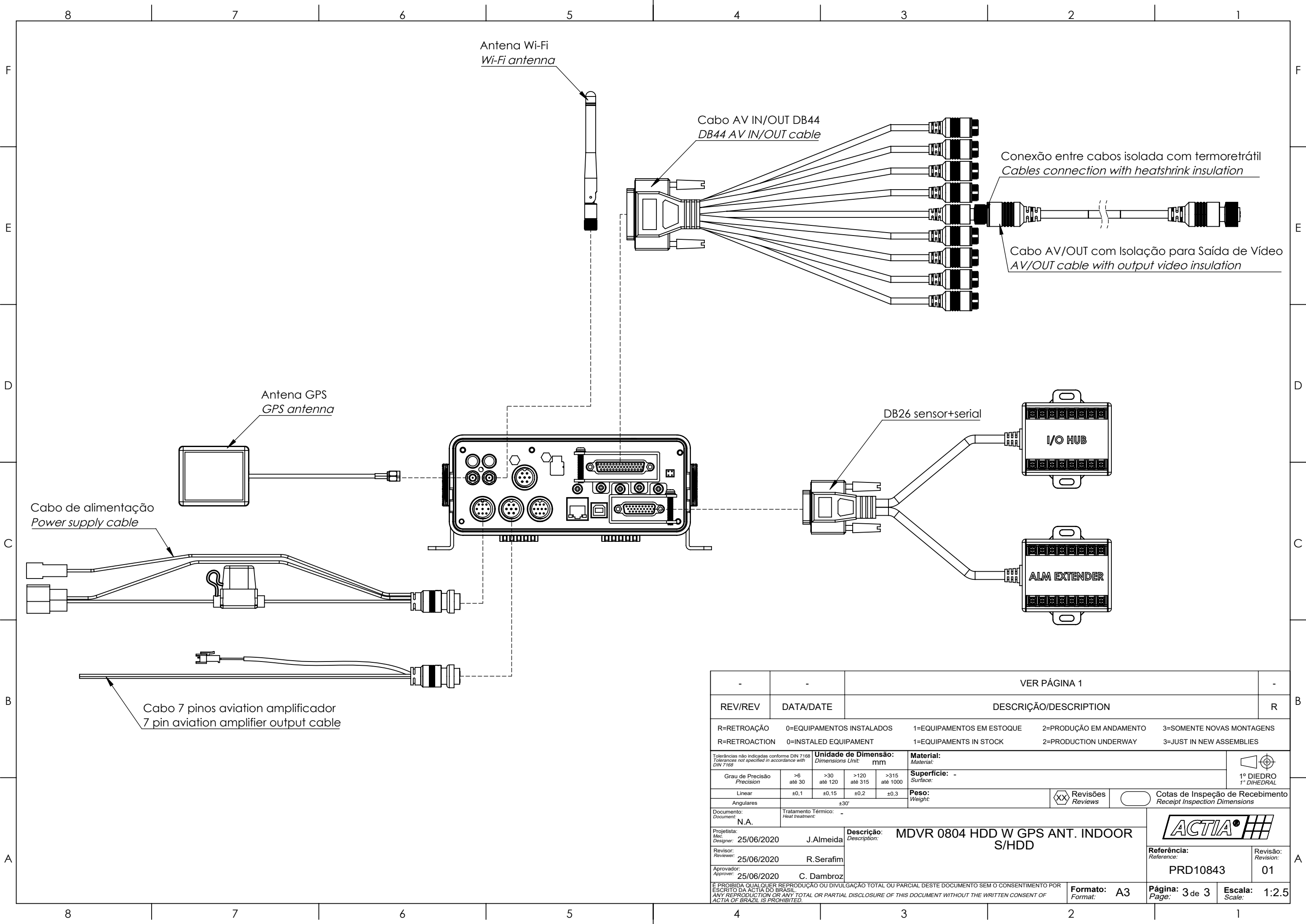






- NOTAS:**
- FAZ PARTE DO PROJETO DESTE COMPONENTE OS SEGUINTES ARQUIVOS:  
MODELO TRIDIMENSIONAL: PRD10843\_Rev01
  - AS DIMENSÕES ASSINALADAS COM OBLONGOS SÃO PARA VERIFICAÇÃO DIMENSIONAL E ACEITAÇÃO DO PRODUTO EXECUTADA PELO RECEBIMENTO DA ACTIA E ESTÃO SUJEITAS AS VARIAÇÕES DIMENSIONAIS PERTINENTES AS SUAS RESPECTIVAS TOLERÂNCIAS, GERAIS OU ESPECÍFICAS.
  - IDENTIFICAÇÃO: A EMBALAGEM DEVE CONTER EM LOCAL VISÍVEL E LEGÍVEL IDENTIFICAÇÃO DO FORNECEDOR, CÓDIGO ACTIA QUANTIDADE, O FORNECEDOR É RESPONSÁVEL PELO TRANSPORTE EM BOAS CONDIÇÕES.
  - A EMBALAGEM DEVE PREVENIR POSSÍVEIS DANOS DE TRANSPORTE E ARMAZENAMENTO;
  - IDENTIFICAÇÃO DA PEÇA: UTILIZAR ETIQUETA ADESIVA;
  - NA ETIQUETA DEVE CONSTAR O CÓDIGO ACTIA E O LOTE DE FABRICAÇÃO "SS/AA" (SEMANA / ANO).
  - EMBALAGEM DE FORNECIMENTO: CAIXA DE PAPELÃO E PLÁSTICO BOLHA.
  - FAZER TESTE ELÉTRICO EM 100% DAS PEÇAS (CONTINUIDADE, CURTO-CIRCUITO E TABELA DE LIGAÇÃO);
  - CARGA DE TRAÇÃO MÍNIMA (ENTRE O CABO E CONECTORES): 10 kgf;

01	25/06/2020	INCLUÍDO ETIQUETA COM CÓDIGO DE HOMOLAÇÃO DA ANATEL			3	
00	03/01/2020	EMIÇÃO INICIAL DO DOCUMENTO			3	
REV/REV	DATA/DATE	DESCRIÇÃO/DESCRIPTION			R	
R=RETROAÇÃO	0=EQUIPAMENTOS INSTALADOS	1=EQUIPAMENTOS EM ESTOQUE	2=PRODUÇÃO EM ANDAMENTO	3=SONENTE NOVAS MONTAGENS		
R=RETROACTION	0=INSTALED EQUIPAMENT	1=EQUIPMENTS IN STOCK	2=PRODUCTION UNDERWAY	3=JUST IN NEW ASSEMBLIES		
Tolerâncias não indicadas conforme DIN 7168 Tolerances not specified in accordance with DIN 7168		Unidade de Dimensão: Dimensões Unit: mm		Material: Material:	 1º DIEDRO 1° DIEDRAL	
Grau de Precisão Precision		Superfície: - Surface:		Peso: Weight:		
Linear		±0,1 ±0,15 ±0,2 ±0,3			 Revisões Reviews	Cotas de Inspeção de Recebimento Receipt Inspection Dimensions
Angulares		±30'				
Documento: Document:	Tratamento Térmico: Heat treatment:					
N.A.		Descrição: MDVR 0804 HDD W GPS ANT. INDOOR S/HDD				
Projelista: Designer:	25/06/2020	R.Almeida		Referência: Reference:  PRD10843		
Revisor: Reviewer:	25/06/2020	J.Serafim				Revisão: Revision:  01
Aprovador: Approver:	25/06/2020	C. Dambroz				
E PROIBIDA QUALQUER REPRODUÇÃO OU DIVULGAÇÃO TOTAL OU PARCIAL DESTE DOCUMENTO SEM O CONSENTIMENTO POR ESCRITO DA ACTIA DO BRASIL ANY REPRODUCTION OR ANY TOTAL OR PARTIAL DISCLOSURE OF THIS DOCUMENT WITHOUT THE WRITTEN CONSENT OF ACTIA OF BRAZIL IS PROHIBITED						
Formato: Format:			A3			
Página: Page:			1 de 3		Escala: Scale:  1:2	



-		-		VER PÁGINA 1					-		
REV/REV		DATA/DATE		DESCRIÇÃO/DESCRIPTION					R		
R=RETROAÇÃO		0=EQUIPAMENTOS INSTALADOS		1=EQUIPAMENTOS EM ESTOQUE		2=PRODUÇÃO EM ANDAMENTO		3=SOMENTE NOVAS MONTAGENS			
R=RETROACTION		0=INSTALED EQUIPAMENT		1=EQUIPMENTS IN STOCK		2=PRODUCTION UNDERWAY		3=JUST IN NEW ASSEMBLIES			
Tolerâncias não indicadas conforme DIN 7168 Tolerances not specified in accordance with DIN 7168		Unidade de Dimensão: Dimensions Unit: mm		Material: Material:		<div></div> <div>1º DIEDRO 1º DIHEDRAL</div>					
Grau de Precisão Precision		>6 até 30	>30 até 120	>120 até 315	>315 até 1000					Superfície: - Surface:	
Linear		±0,1	±0,15	±0,2	±0,3					Peso: Weight:	
Angulares		±30'			<div></div> Revisões Reviews		<div></div> Cotas de Inspeção de Recebimento Receipt Inspection Dimensions				
Documento: Document: N.A.		Tratamento Térmico: Heat treatment: -		<div><div>Projetista: Mec: Designer: 25/06/2020</div><div>J.Almeida</div><div>Revisor: Reviewer: 25/06/2020</div><div>R.Serafim</div><div>Aprovador: Approver: 25/06/2020</div><div>C. Dambroz</div></div> <div>Descrição: Description:</div> <div>MDVR 0804 HDD W GPS ANT. INDOOR S/HDD</div>					<div></div> <div>Referência: Reference: PRD10843</div> <div>Revisão: Revision: 01</div>		
É PROIBIDA QUALQUER REPRODUÇÃO OU DIVULGAÇÃO TOTAL OU PARCIAL DESTES DOCUMENTOS SEM O CONSENTIMENTO POR ESCRITO DA ACTIA DO BRASIL. ANY REPRODUCTION OR ANY TOTAL OR PARTIAL DISCLOSURE OF THIS DOCUMENT WITHOUT THE WRITTEN CONSENT OF ACTIA OF BRAZIL IS PROHIBITED.				Formato: Format:		A3		Página: Page:			
						2 de 3		Escala: Scale:			
						1:2					



-	-	VER PÁGINA 1					-
REV/REV	DATA/DATE	DESCRIÇÃO/DESCRIPTION					R
R=RETROAÇÃO	0=EQUIPAMENTOS INSTALADOS	1=EQUIPAMENTOS EM ESTOQUE		2=PRODUÇÃO EM ANDAMENTO		3=SOMENTE NOVAS MONTAGENS	
R=RETROACTION	0=INSTALED EQUIPAMENT	1=EQUIPMENTS IN STOCK		2=PRODUCTION UNDERWAY		3=JUST IN NEW ASSEMBLIES	
Tolerâncias não indicadas conforme DIN 7168 <i>Tolerances not specified in accordance with DIN 7168</i>		Unidade de Dimensão: <i>Dimensions Unit:</i> mm			Material: <i>Material:</i>		 1º DIEDRO 1° DIHEDRAL
Grau de Precisão <i>Precision</i>	>6 até 30	>30 até 120	>120 até 315	>315 até 1000	Superfície: - <i>Surface:</i>		
Linear	±0,1	±0,15	±0,2	±0,3	Peso: <i>Weight:</i>		
Angulares	±30'				 Revisões <i>Reviews</i>	 Cotas de Inspeção de Recebimento <i>Receipt Inspection Dimensions</i>	
Documento: <i>Document:</i> N.A.		Tratamento Térmico: <i>Heat treatment:</i> -					
Projetista: <i>Mec. Designer:</i> 25/06/2020 J.Almeida		Descrição: <i>Description:</i> MDVR 0804 HDD W GPS ANT. INDOOR S/HDD					
Revisor: <i>Reviewer:</i> 25/06/2020 R.Serafim							
Aprovador: <i>Approver:</i> 25/06/2020 C. Dambroz							
É PROIBIDA QUALQUER REPRODUÇÃO OU DIVULGAÇÃO TOTAL OU PARCIAL DESTES DOCUMENTOS SEM O CONSENTIMENTO POR ESCRITO DA ACTIA DO BRASIL <i>ANY REPRODUCTION OR ANY TOTAL OR PARTIAL DISCLOSURE OF THIS DOCUMENT WITHOUT THE WRITTEN CONSENT OF ACTIA OF BRAZIL IS PROHIBITED.</i>						Formato: <i>Format:</i> A3	
				Página: <i>Page:</i> 3 de 3		Escala: <i>Scale:</i> 1:2.5	