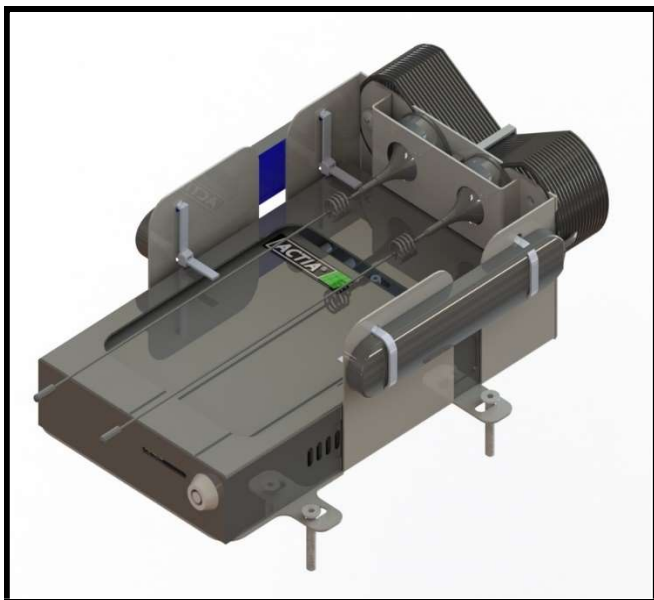


## PRD10564 – ROTEADOR 3G/4G WI-FI (MARCOPOLO) DATASHEET



### DESCRIÇÃO

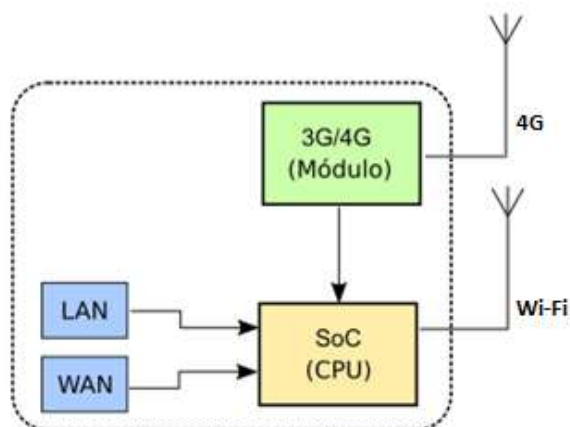
O Roteador Wi-Fi 3G/4G foi desenvolvido para aplicações em rede de dados 3G/4G sem fio, possuindo avançada tecnologia conforme IEEE 802.11b/g/n.

O roteador Wi-Fi 3G/4G possui portas WAN e LAN, tecnologia MIMO e alto desempenho de processamento, fornecendo serviços de banda larga (DHCP server, QOS), com alta velocidade e segurança (WPA, WPA2). O produto foi especificado, desenvolvido e qualificado para aplicações automotivas, com proteção contra flutuações do veículo, podendo operar 12V ou 24V.

### CARACTERÍSTICAS

- Chipset MT7620A (32-bit – 580MHz);
- Tecnologia IEEE 802.11b/g/n;
- Acelerador de rede 2Gbps IP4 routing, NAT;
- Memória DDR2 128MB (DDR2 256MB Max.);
- SPI flash 16MB (32MB Max.);
- Porta RJ45 10/100 Mbps;
- Porta USB2.0;
- Slot MICRO SD (TF);
- Slot SIM card com suporte 3G/4G dial-up;
- Suporte USB port dial-up;
- WAN PPPoE, dinâmico e estático;
- Funcionamento como Router AP;
- Controle QOS;
- DHCP server (LAN e WAN);
- Possui firewall e backup;
- Configuração via WEB;
- Certificação FCC e CE;
- Criptografia (WPA, WPA2);
- LEDs: Power, WLAN, 3G, WAN, LAN, USB;
- Tensão de Alimentação 12V ou 24V.

### DIAGRAMA DE BLOCOS



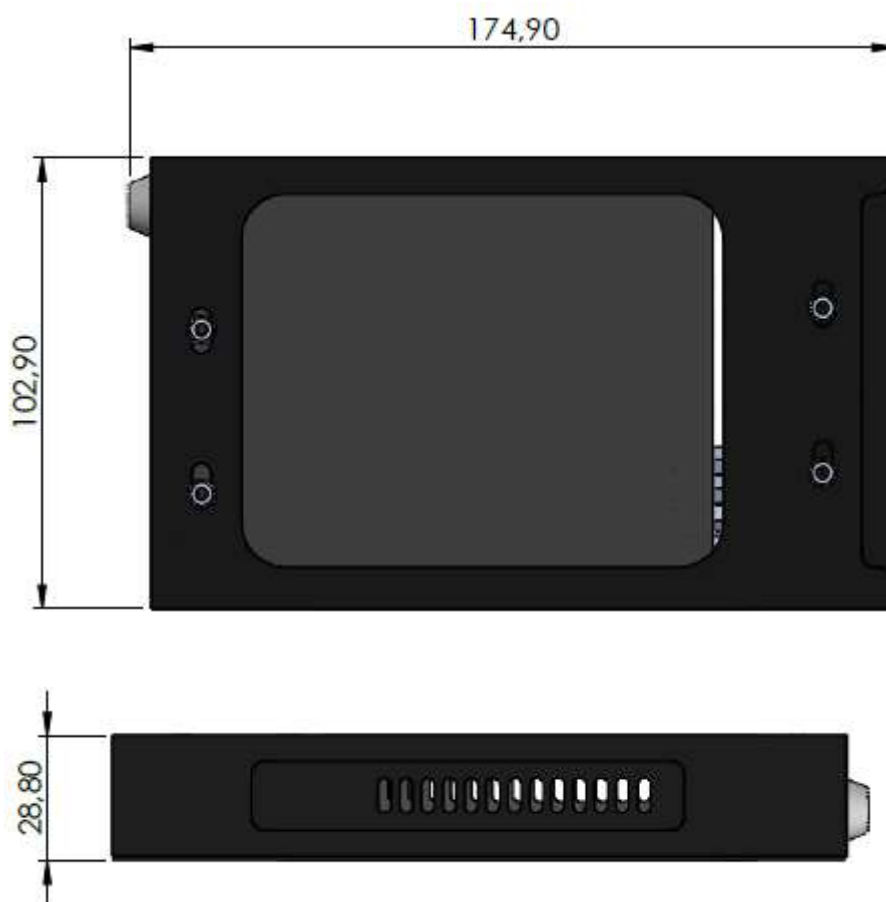
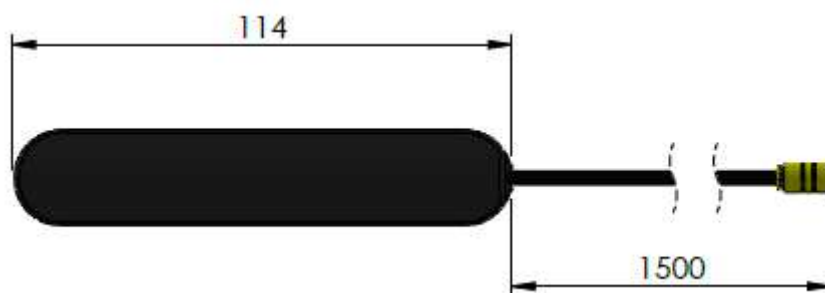
|        | Responsável   | Data     | ROTEADOR 3G/4G<br>Wi-Fi<br>(MARCOPOLO) | Código ACTIA | Índice     |
|--------|---------------|----------|--|--------------|------------|
| Des.   | M. Franceschi | 10/12/19 |  | PRD10564     | Rev02      |
| Rev.   | M. Franceschi | 10/12/19 |  |              |            |
| Aprov. | C. Dambroz    | 10/12/19 |  |              | Página 1/5 |

**DADOS TÉCNICOS**

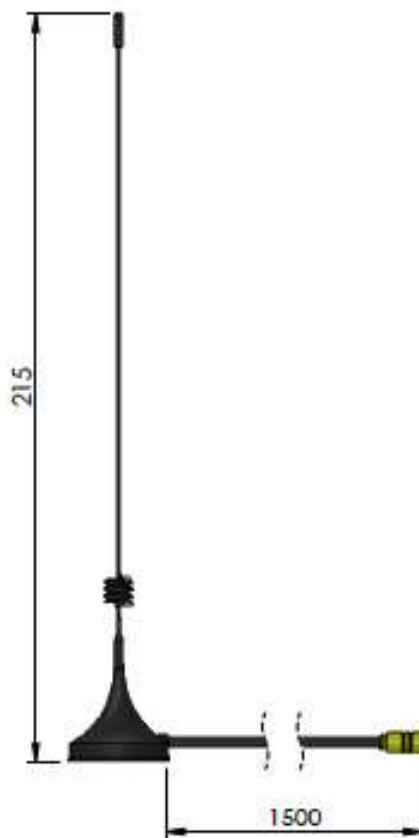
| PARÂMETROS  | FAIXA  | UNID. |
|---|--|-------|
| Faixa de tensão de alimentação linha<br>(Alimentação deve usar o pós-chave “linha +15”) | 9 a 32   | Vcc   |
| Potência máxima (em operação)   | 12   | W     |
| Consumo de corrente (máxima)  | 1  | A     |
| Temperatura de operação   | -20 a 60   | °C    |
| Temperatura de armazenamento  | -40 a 70   | °C    |
| Faixa de humidade (armazenamento)   | 5 a 95   | %     |
| Potência do sinal   | 802.11b: 18dBm ±2dBm<br>802.11g: 15dBm ±2dBm<br>802.11n: 15dBm ±2dBm | -     |
| Sensibilidade de recepção   | 802.11b: -83dBm@10%<br>802.11g: -74dBm@10%<br>802.11n: -68dBm@10%    | -     |
| Antena  | 5dBi (antena externa) x 4  | -     |
| Taxa de transmissão/recepção  | 300Mbps  |       |
| Largura de banda (configurável)   | 20/40  | MHz   |
| Frequência  | 2,4  | GHz   |
| Peso  | 0,7  | Kg    |
| Padrão de comunicação móvel   | LTE, UMTS/HSPA+,<br>GSM/GPRS/EDGE                                    | -     |
| 4G LTE  | B1, B2, B3, B4, B5, B7, B8,<br>B28, B40                              | -     |
| 3G  | B1, B2, B5, B8   | -     |
| 2G  | 850, 900, 1800, 1900   | -     |

**CERTIFICAÇÃO ANATEL**

02628-17-10391

**DIMENSÕES**  
(em milímetros)**ANTENAS**  
(em milímetros)

Antena para Wi-Fi



Antena para 3G/4G

## CONECTOR DE ALIMENTAÇÃO

FASTIN-ON Macho 2 VIAS

VCC (+)

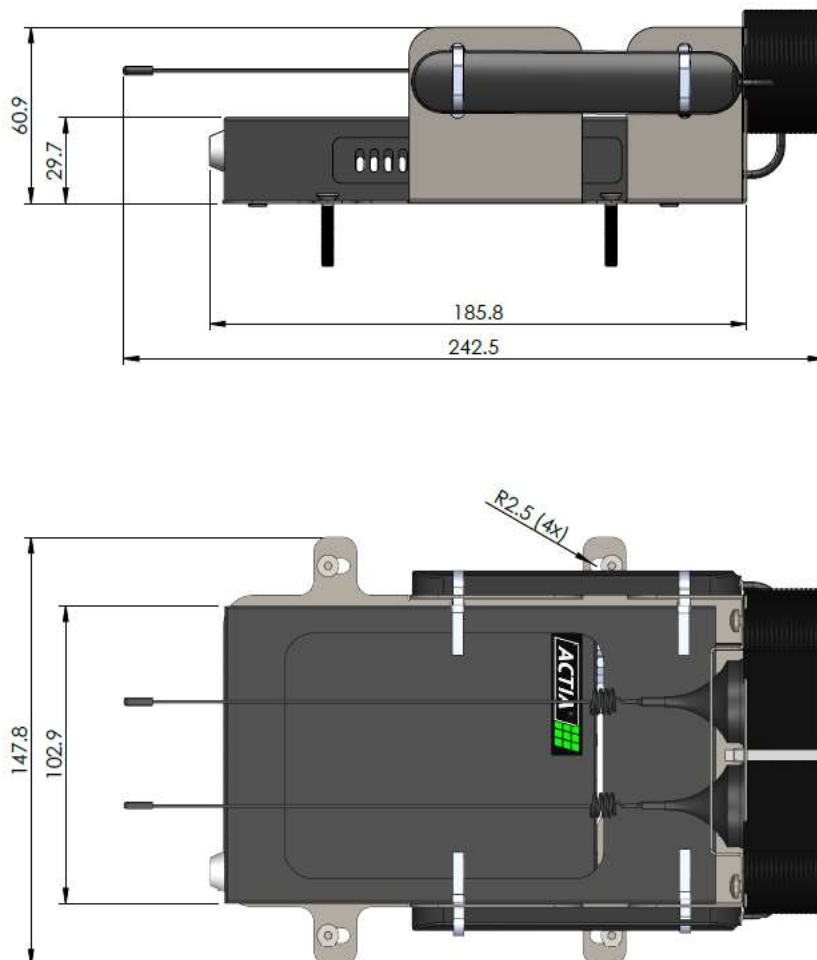
GND (-)



Conector de alimentação

## ESTRUTURA MECÂNICA PARA INSTALAÇÃO

(em milímetros)



## HISTÓRICO DE REVISÕES

| Revisão | Data     | Revisor       | Descrição   |
|---------|----------|---------------|---|
| 02      | 10/12/19 | M. Franceschi | Atualização dos padrões de comunicação móvel e das bandas de frequências 2G, 3G e 4G LTE. |
| 01      | 03/12/19 | M. Franceschi | Correção da faixa de temperatura de operação.   |
| 00      | 02/12/19 | M. Franceschi | Documento inicial   |